



امتحان تجريبي أول لنيل شهادة السلك الثانوي الإعدادي

مدة الإجازة: ساعة

مادة علوم الحياة والأرض



تاريخ الإجازة: 2012/05/18

المستوى: الثالثة إعدادي

السنة الدراسية: 12/11

www.9alami.com

المكون الأول : استرداد المعارف 6 ن

التمرين الأول : 2 نقط

أجب بصحيح أم خطأ

.....	1. يعتبر المخ المركز العصبي لجميع النشاطات العصبية
.....	2. تنطلق السيالة العصبية الحركية من المركز العصبي الحسي إلى العضلة
.....	3. الدوفان جرثوم غير ممرض
.....	4. البلعميات لها القدرة من مغادرة الأوعية الدموية لمواجهة الجراثيم

0,5 ن

0,5 ن

0,5 ن

0,5 ن

التمرين الثاني : 2 نقط

أربط بواسطة سهم العلاقة الموجودة بين عناصر المجموعة A و المجموعة B

المجموعة B

- موجهة ضد مختلف مولدات المضاد
- القاتلة T تتدخل للمفاوية
- امتدادات عصبية
- B تتدخل للمفاوية

المجموعة A

- استجابة ذات مسلك خلوي
- استجابة مناعية طبيعية
- استجابة ذات مسلك خلطي
- المادة البيضاء

0,5 ن

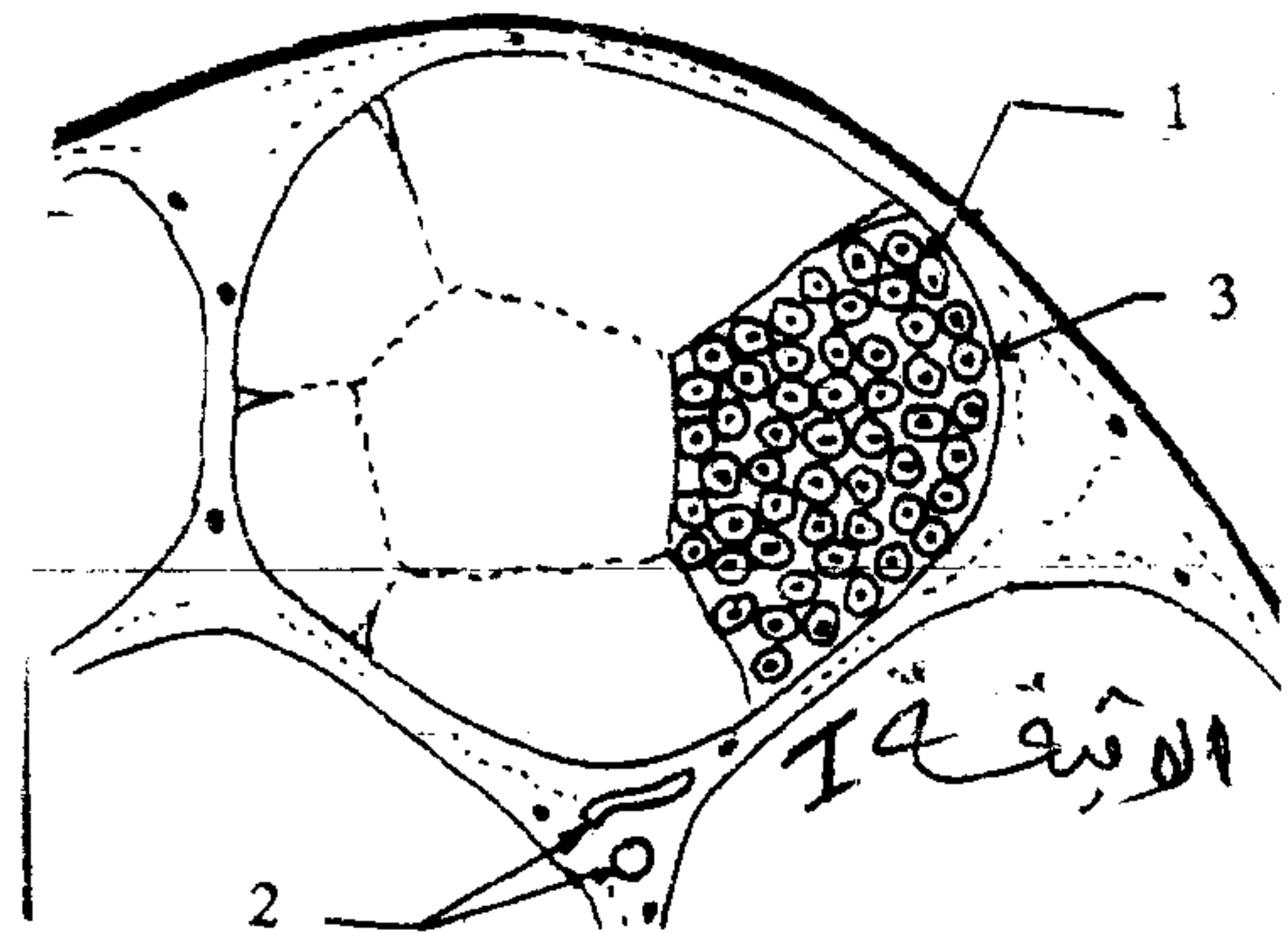
0,5 ن

0,5 ن

0,5 ن

التمرين الثالث : 2 نقط

تبين الوثيقة أسفله رسماً تخطيطياً لأحد أعضاء الجهاز العصبي



1. سم هذا الرسم :

2. ضع أسماء هذه الوثيقة I

0,5 ن

1,5 ن

المكون الثاني : استثمار معطيات وتوظيف المكتسبات 14 ن

التمرين الرابع : 6.5 نقط

أثناء إجراء مقابلة في كرة القدم شاهد أحد اللاعبين ابتعاد حارس المرمى من منطقتة، فقذف الكرة مباشرة إلى المرمى مسجلاً بذلك هدفاً.

1. استخراج من النص النشاطين اللذين قام بهما اللاعب

النشاط الأول : النشاط الثاني :

0,5 ن

2. املأ الجدول أسفله بما يناسب

نوع الأعصاب الناقلة للسيالة العصبية	الباحة المخية المتدخلة	اتجاه السيالة العصبية	اسم النشاط العصبي
			النشاط الأول
			النشاط الثاني

0,5 ن

0,5 ن

3. أرسم خطاطة مبسطة تبين مسار السيالة العصبية خلال القيام :

أ- النشاط الأول :

ب- النشاط الثاني :

1 ن

1 ن

التمرين الخامس: 4 نقط

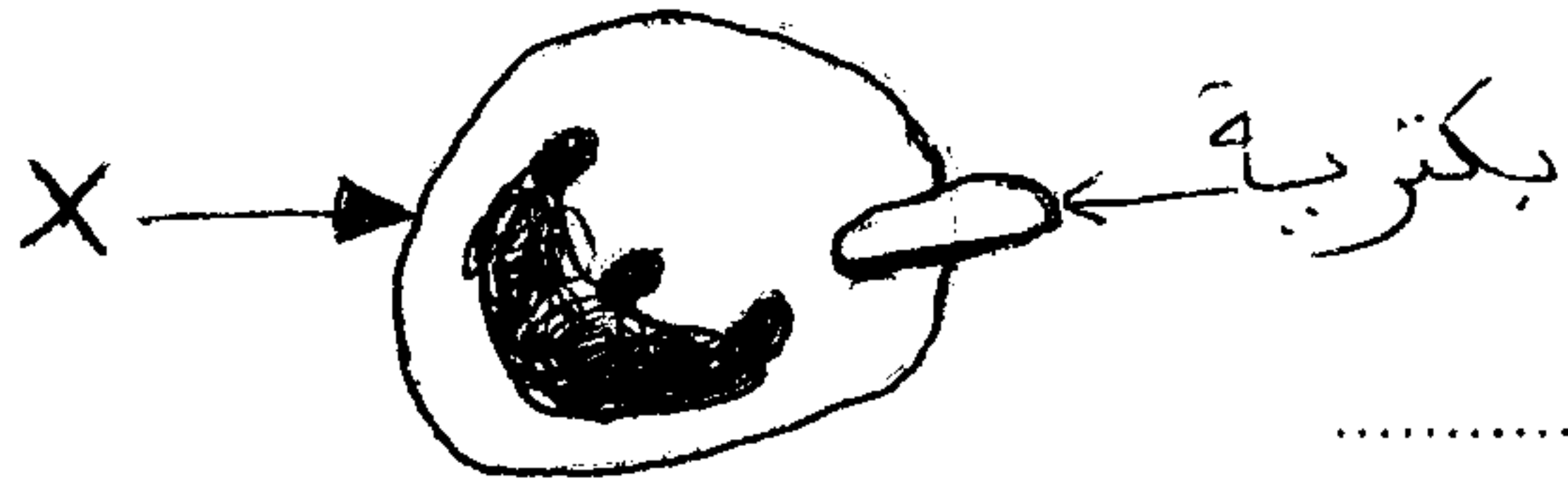
أثر حدوث جرح على مستوى الجلد، تتسرب الجراثيم إلى الأنسجة فيحدث التهاب في هذه المنطقة
1- ماذا يمثل الجلد بالنسبة للجراثيم الموجودة في الوسط الخارجي؟

0,2 ن

2- ماهي أعراض هذا الإلتهاب؟

0,2 ن

تحدث على مستوى منطقة الإلتهاب الظاهرة الممثلة في الوثيقة 2



3- أتعرف الخلية X:

0,5 ن

ب- سم هذه الظاهرة:

0,5 ن

ج-تعرف على المرحلة الممثلة في الوثيقة 2:

0,5 ن

د- ما فائدة الجسم من هذه الظاهرة:

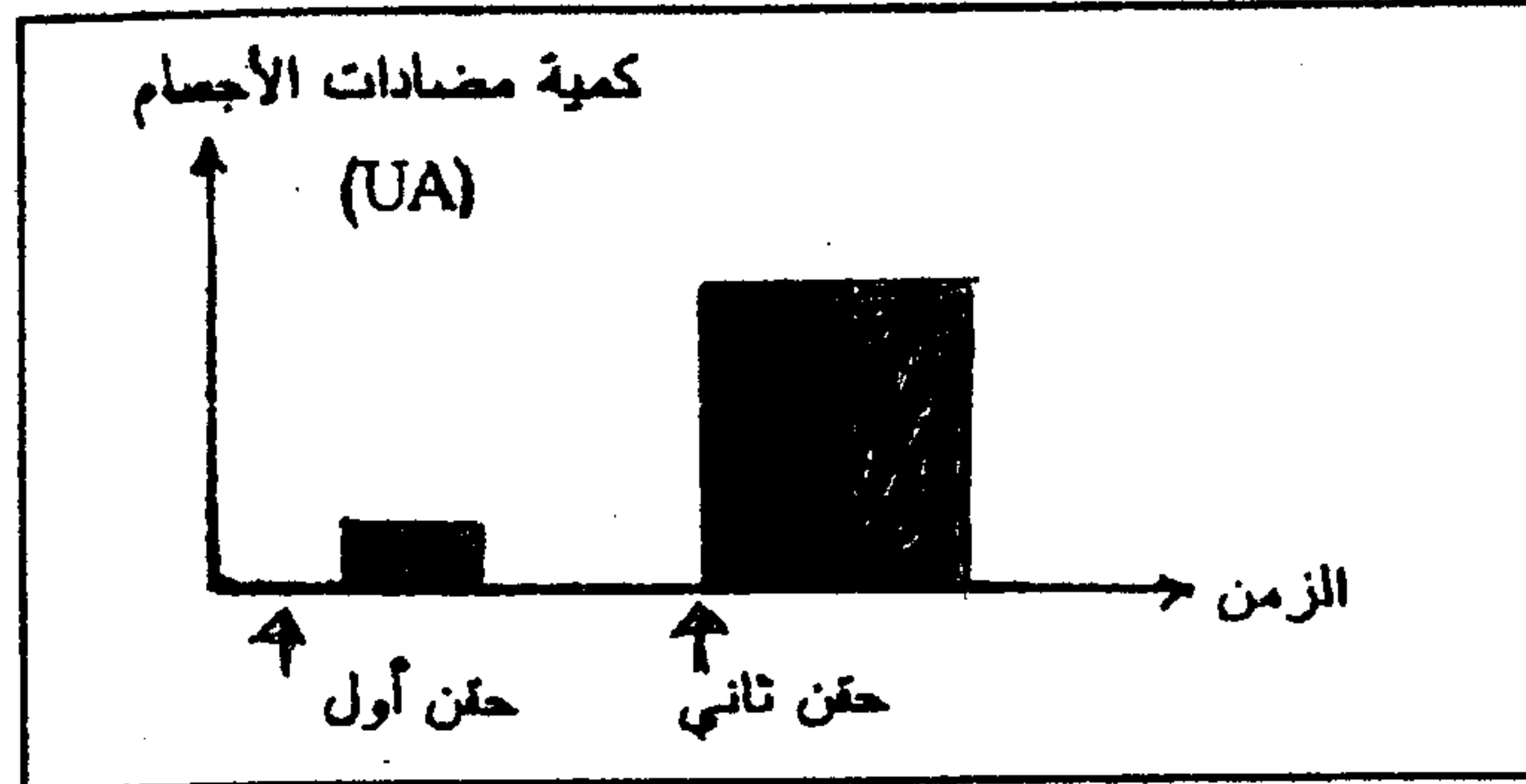
0,2 ن

ه- حدد نوع هذه الإستجابة المناعية، وماهي مميزاتها؟

1 ن

التمرين السادس: 3.5 نقط

لفهم بعض مظاهر الإستجابة مناعية تم انجاز التجربة التالية:
حقنت قنية بالغة بمحلول يحتوي على مولد مضاد A، وبعد 30 يوما أعيد حقنها بنفس مولد المضاد، مكنت معايرة مضادات الأجسام في دم القنية اثر الحقن الأول والثاني من انجاز الشكل التالي:



1- قارن بين كمية مضادات الأجسام المفرزة اثر الحقن الأول والثاني

1 ن

2- ماهي الخاصية المناعية التي تكشف عنها هذه التجربة؟

0,5 ن

3- ماهو المسلك المناعتي المتدخل للقضاء على مولد المضاد A؟ علل جوابك

1 ن

4- اعتمادا على المعطيات السابقة وعلى معلوماتك ماهي النتيجة المنتظرة من:

أ- حقن القنية مرة ثالثة بمولد المضاد A

0,5 ن

ب- حقن القنية بمولد مضاد آخر B لم يسبق لجسمها أن صادفه؟

0,5 ن