

ثانوية أمسد المنصالي الإعدادية - أزيلال -	الامتحان الموحد التجريبي - رياضيات - - الدورة الثمانية -	المستوى: الثالثة إعدادي السنة الدراسية: 2006/2005 مدة الإنجاز: ساعتان
---	--	---

ملحوظة :- يسمح باستعمال الآلة الحاسبة الغير المبرمجة .  
- يؤخذ بعين الاعتبار أثناء التصحيح التنظيم والدقة في التعبير .

www.9alami.com

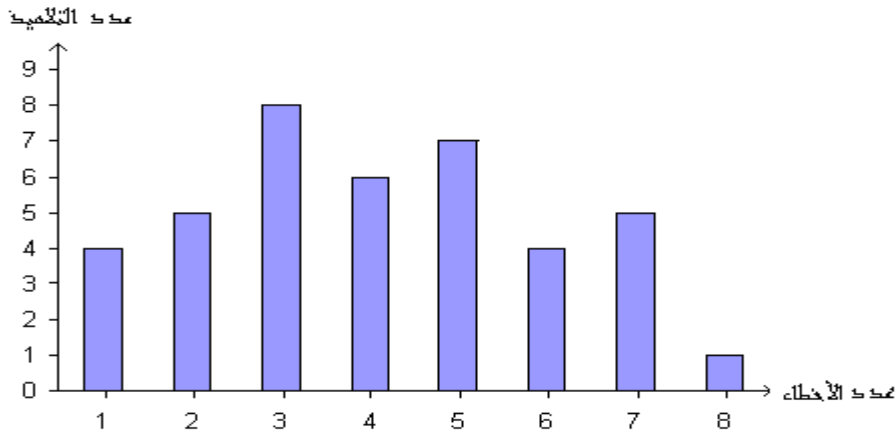
التمرين الأول :	8 نقط
-2ن- -2ن- -4ن-	1. حل النظام التالي: $\begin{cases} x - 2y = 3 \\ 3x + y = 2 \end{cases}$ 2. حدد الدالة الخطية g علما أن تمثيلها المبياني يمر من النقطة A(2 ; -1). 3. حدد الدالة التالفية f علما أن : f(-1) = -3 و f(0) = -1 ثم أنشئ تمثيلها المبياني في معلم متعامد منظم.
التمرين الثاني :	10 نقط
-2ن- -2ن- -1ن- -1ن- -2ن- -2ن-	في معلم متعامد منظم ( O ; I ; J ) نعتبر النقط التالية : A(2 ; -1) و B(3 ; 4) و C(5 ; 0) 1 - أوجد زوج إحداثيتي النقطة M علما أن I منتصف [BM] 2- بين أن المعادلة المختصرة للمستقيم (AB) هي : $3y = 5x - 11$ - ليكن ( $\Delta_1$ ) للمستقيم المعروف بالمعادلة : $y = -\frac{1}{5}x + 1$ أ- بين أن ( $\Delta_1$ ) عمودي على (AB). ب- بين أن النقطة C تنتمي إلى ( $\Delta_1$ ). ج- أثبت أن النقطة D(6 ; 5) هي صورة النقطة C بالإزاحة T التي تحول A إلى B . د حدد المعادلة المختصرة للمستقيم ( $\Delta_2$ ) صورة المستقيم ( $\Delta_1$ ) بالإزاحة T.
التمرين الثالث :	5 نقط
-2ن- -2ن- -1ن-	ABC مثلث 1. أنشئ النقط D و E و F بحيث $\overrightarrow{BD} = 3\overrightarrow{BC}$ و $\overrightarrow{BF} = \overrightarrow{BD} + \overrightarrow{BE}$ و $\overrightarrow{BE} = -2\overrightarrow{BA}$ 2 أ - ب - ي - ن أن : $\overrightarrow{AF} = 3\overrightarrow{AC}$

ب - استنتج أن النقط A و C و F مستقيمة .

التمرين الرابع

7 نقط

بعد تصحيح فرض محروس ; قام أستاذ بجرد للاخطاء في العمليات الحسابية فحصل على المبيان الآتي:



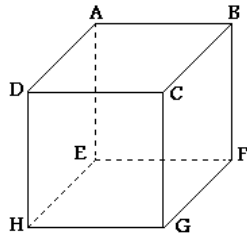
- 1- حدد منوال هذه للتسلسلة الاحصائية
- 2- كون جدول احصائيا مبرزا فيه قيم الميزة والخصائص وخصائص التكرار
- 3- ماهي القيمة الوسطية لهذه التسلسلة الإحصائية
- 4- حدد التردد الموافق لعدد الأخطاء الأصغر من 2
- 5- احسب معدل الاخطاء الحسابية المرتكبة في هذا الفرض

-1ن-  
-2ن-

-1ن-  
-1ن-  
-2ن-

10 نقط

التمرين الخامس



الشكل للقابل يمثل مكعبا طول حرفه 6cm .

- 1- احسب حجم المكعب
- 2- لتكن M منتصف [EH]
- a- بين ان  $(CG) \perp (EGH)$
- b- استنتج ان المثلث CGM قائم الزاوية
- c- احسب GM و CM
- 3- بين ان حجم الرباعي الاوجه DGHM هو  $18cm^3$

- 1ن -

- 2ن -

- 1ن -

- 2ن -

- 2ن -

- 2ن -

4. استنتج حجم الجسم للصفر بنسبة  $\frac{2}{3}$  للهرم DGHM

اعداديه الحفظ الي