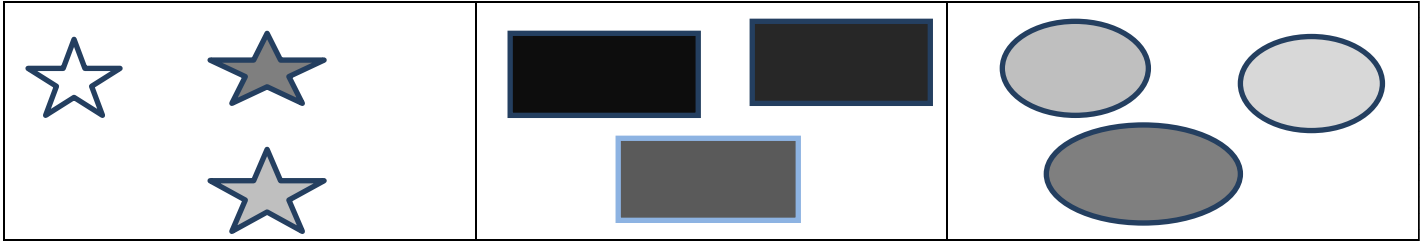


2016-2015	الموسم الدراسي	م.م عين الشفاء	المؤسسة
الأول	المستوى	إقبال أو عيسى	الاستاذ
النشاط العلمي	المادة		اسم المتعلم

## الإختبار الثاني – الدورة الأولى

	النقطة المحصل عليها
	ملاحظات الأستاذ

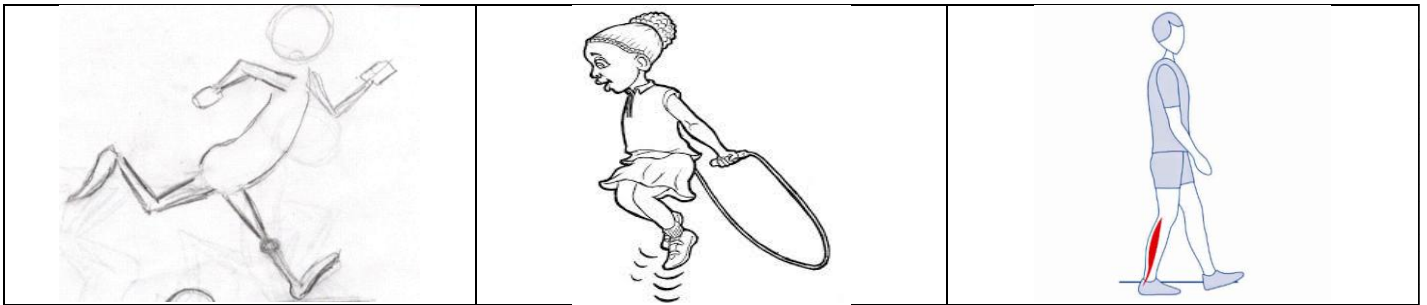
1 - أرتب الألوان من الفاتح إلى الداكن بكتابة 1, 2, 3 في كل مجموعة :



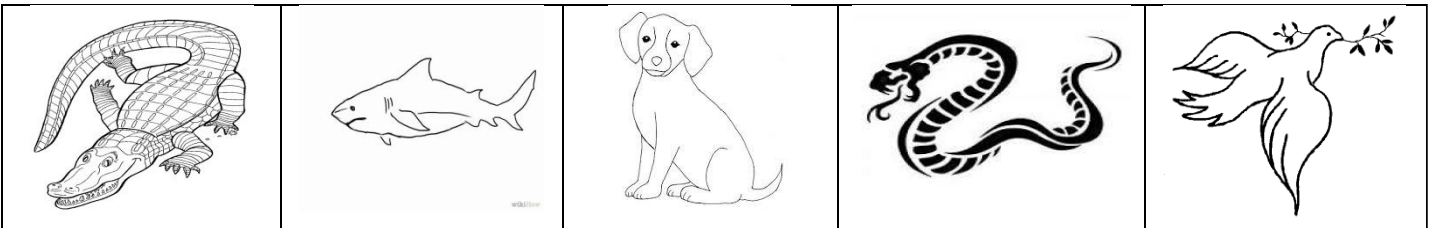
2 : أضع علامة X تحت الأجسام التي تتكون من مادة واحدة :



3 : ألون حركة المشي بالأصفر - حركة الجري بالأحمر - حركة القفز بالأزرق.



4 : أصل بخط كل حيوان بوسط تنقله :



جوي

مائي

بري