



الأكاديمية الجهوية للتربية و  
التكوين

الامتحان الجهوي الموحد  
لنيل شهادة السلك الإعدادي  
دورة يونيو 2010

المعامل: واحد

مدة الانجاز: ساعة واحدة

المادة: علوم الحياة و الأرض

1/2

التمرين الأول: ( 8 ن )

1- تتعرض أجهزة الجسم لمجموعة من الأخطار التي تهدد سلامتها، و التي يمكن تجنبها باعتماد سبل وقاية ملائمة.  
انسب الأجهزة التالية إلى الأخطار المهددة لها بربطها بأسهم بعد نقلها على ورقة تحريرك. ( 4 ن )

الخطر المهدد لسلامته
السيفيليس
التسوس
السل
المخدرات

الجهاز
الجهاز الهضمي
الجهاز التنفسي
الجهاز التناسلي
الجهاز العصبي

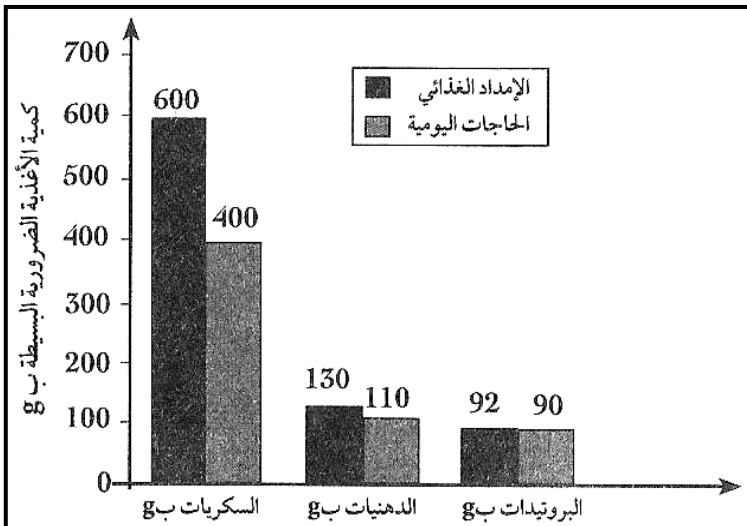
2- أجب بصحيح أو خطأ على الاقتراحات التالية: ( 4 ن )

- أ- المتعضيات المجهرية كائنات حية ممرضة.  
ب- الاستجابة النهائية مرحلة تمهيدية تسهل عملية البلعمة.  
ج- يتميز مضاد الأجسام بنوعية ضد مولد مضاد معين.  
د- يمكن تدعيم الاستجابة المناعية بالوقاية و العلاج.

التمرين الثاني: ( 4 ن )

كمال مراهق عمره 14 سنة يدرس بالسلك الإعدادي، يقوم بنشاط يومي عادي، تناول خلال اليوم مجموعة من الأغذية التي وفرت له كميات من الأغذية البسيطة.

g1 من السكريات و البروتينات يحرق 17 Kj من الطاقة  
g1 من الدهون يحرق 38 Kj من الطاقة



و يبين المبيان أسفله الإمداد الغذائي و الحاجات اليومية لكمال.

1- قارن كمية الأغذية البسيطة مع الإمداد الغذائي اليومي

لكمال. ( 0.5 ن )

2- احسب القيمة الطاقية التي وفرها الإمداد الغذائي لكمال ب Kj ، إذا علمت أن القيمة الغذائية اليومية لكمال تقدر ب

12510 Kj ، ماذا تستنتج من خلال هذه النتيجة؟ ( 1.5 ن )

3- ما هي عواقب التغذية التي استهلكها كمال على صحته؟ ( 0.5 ن )

4- ما هي النصيحة التي يمكن أن تقدمها لكمال ؟ ( 0.5 ن )

5- أنجز خطأطة مبسطة تصنف من خلالها الأغذية البسيطة

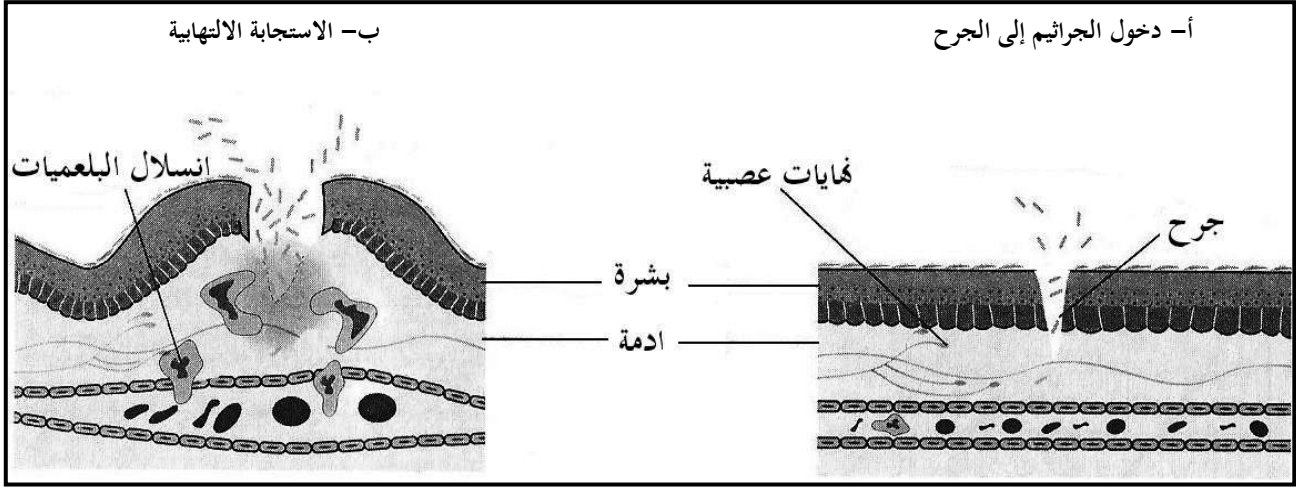
حسب دورها. ( 1 ن )

المادة: علوم الحياة و الأرض	مدة الانجاز: ساعة واحدة	المعامل: واحد
-----------------------------	-------------------------	---------------

2/2

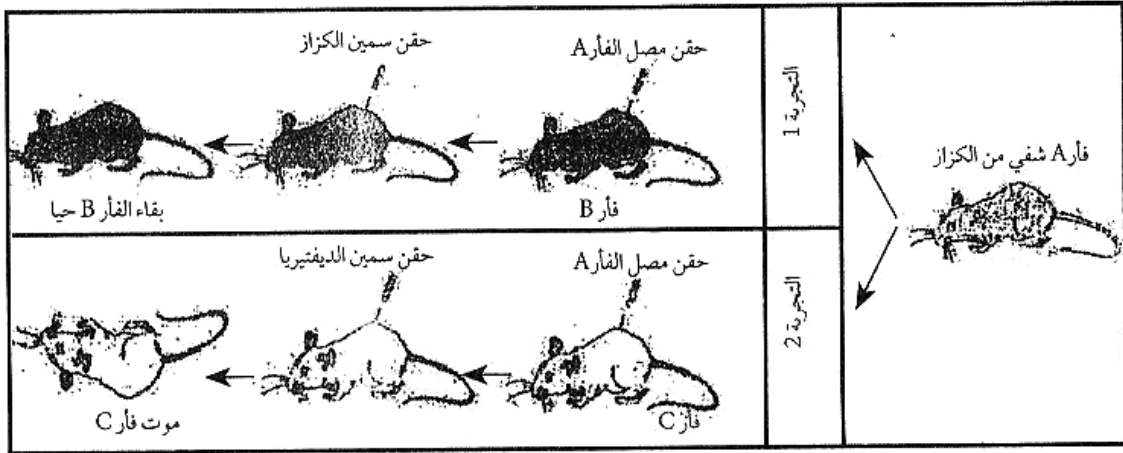
### التمرين الثالث: ( 8 ن )

أثناء مزاولته لتمرينه الرياضية ، نط أنور فأصيب بجروح عميقة بركبته لكنه لم يبالي بها، و بعد مرور عدة أيام انتفخت و تقيحت ... مما دعاه لاستشارتك لتوضح له ماذا حدث.  
باعتمادك على مكتسباتك و على ما توضحه الوثيقة أسفله:



#### نموذج تفسيري لأعراض الاستجابة الالتهابية

- 1- قدم لصديقك أنور تفسيراً لانتفاخ الجرح و تقيحه. ( 0.5 ن )
  - 2- بين لصديقك لماذا تعتبر البلمعة استجابة غير نوعية. ( 0.5 ن )
  - 3- أنجز خطاطة مبسطة لأهم مراحل البلمعة. ( 0.5 ن )
- بعد بضعة أيام لتفاقم جرح أنور ارتفعت درجة حرارته و ازداد الآلام على مستوى الجرح، مما تطلب تدخل الطبيب الذي تحدث له عن مناعية نوعية... ثم وصف له مضاداً حيويًا لعلاج الجرح.  
لفهم المقصود بالمناعة النوعية تم انجاز التجارب التالية:



- 4- استخراج من معطيات الوثيقة اسمي المولدين المضادين المستعملين في التجربة. ( 1 ن )
- 5- أعط تفسيراً لنتائج كل تجربة. ( 1 ن )
- 6- حدد السبب الذي جعل الطبيب يصف لأنور المضاد الحيوي. ( 1 ن )
- 7- وضح لأنور كيف يمكنه تدعيم استجابته المناعية بالوقاية و بالعلاج. ( 2 ن )