

STRAFGERICHTSHOF, DUBLIN

CRIMINAL COURTS OF JUSTICE, DUBLIN



STRAFGERICHTSHOF, DUBLIN

- » 14.140 m² Gesamtfassadenfläche
- » Höhe 46 m
- » Durchmesser 80 m

Leistungen von Feldhaus

- » Blechfassade
- » P/R-Fassade
- » Schiebetür

Besonderheiten

- » Innenbereich: Pfosten-Riegel-Fassade und Wandverkleidung aus Aluminiumblechen
- » Mittelbereich: Perforiertes Aluminiumblech
- » Außenbereich: Verbundsicherheitsglas; Gesamtfassade ist verschachtelt nicht rund, wie das Gebäude selbst

Profilserien

- » Dreifachfassade
Außen: Sonderkonstruktion Schüco
- » Innere Pfosten-Riegel-Fassade mit FW 50+ Schüco-System
- » Treppenhausfassaden mit Großlamellen, FW 50+ SG, plus Schüco Großlamellen
- » Skyline Fassade
- » Pfosten-Riegel-Fassaden innerhalb der Treppenhäuser; Verwendung von FW 50+ Schüco-System mit Deckschalenverbauung
- » 7. OG FW 50+ Sg, plus Schüco „structured glazing“
- » Atriumfassade innen, FW 50+ mit Deckschalen und davorgehangenen Holzlamellenkonstruktionen

Glasart

- » Glas 7,1 m x 2,2 m aus 2 x 10 mm Float Plus 0,76 mm PVB-Folie
- » Isolierglas, größtenteils als Sonnenschutzglas, teilweise mit Siebdruck Instructed glazing

Wärmeschutz

- » U_g = 1,7 W/m²K

Schallschutz

- » bis zu 56 dB bei Gerichtssälen

CRIMINAL COURTS OF JUSTICE, DUBLIN

- » Total area of facade 14,140 m²
- » Height 46 m, diameter 80 m

Feldhaus services

- » Metal cladding
- » Stick system facade
- » Sliding door

Special features

- » Interior: Stick system facade and sheet aluminium wall cladding
- » Central atrium: Perforated sheet aluminium
- » Exterior: Laminated safety glass, the whole facade consists of overlapping facets, unlike the main building which is circular.

Profile series

- » Triple facade exterior: Bespoke Schüco construction
- » Inner stick system facade with Schüco FW 50+ system
- » Staircase facade with large louvre blades, FW 50+ safety glass, plus Schüco large louvre blades
- » Skyline facade
- » Stick system inside the staircases, Schüco FW 50+ system with cover caps
- » 7th Floor FW 50+ safety glass plus Schüco structural glazing
- » Interior atrium facade, FW 50+ with cover plates and projecting timber louvre

Glass type

- » Glazing 7.1 m x 2.2 m consisting of 2 x 10 mm thick float glass with 0.76 mm PVB film interlayer
- » Double glass, predominantly solar control glass, partly with screen-printed structural glazing

Heat protection

- » U_g = 1.7 W/m²K

Acoustic Requirements

- » Up to 56 dB in the courtrooms

ADRESSE

CRIMINAL COURTS OF JUSTICE
Parkgate Street
Dublin 8

BAUHERR

PRINCIPAL
Babcock & Brown CCC Limited
West Pier
Dun Laoghaire, Co Dublin
Ireland

AUFTRAGGEBER

CLIENT
P.J. Hegarty & Sons
Davitt Road, Inchicore
Dublin
Ireland

ARCHITEKT

ARCHITECT
Henry J. Lyons and Partners Architects
Pearse Street 51 - 54
Dublin 2
Ireland

FASSADENBERATER

FACADE CONSULTANT
Billings Design Associates
Unit 9, The Hyde Building,
The Park, Carrickmines, Dublin 18
Ireland

AUFTRAGSEINGANG

ORDERS RECEIVED
2007

FERTIGSTELLUNG

COMPLETION
2009

FOTOGRAF

PHOTOGRAPHER
Ewald Sprey

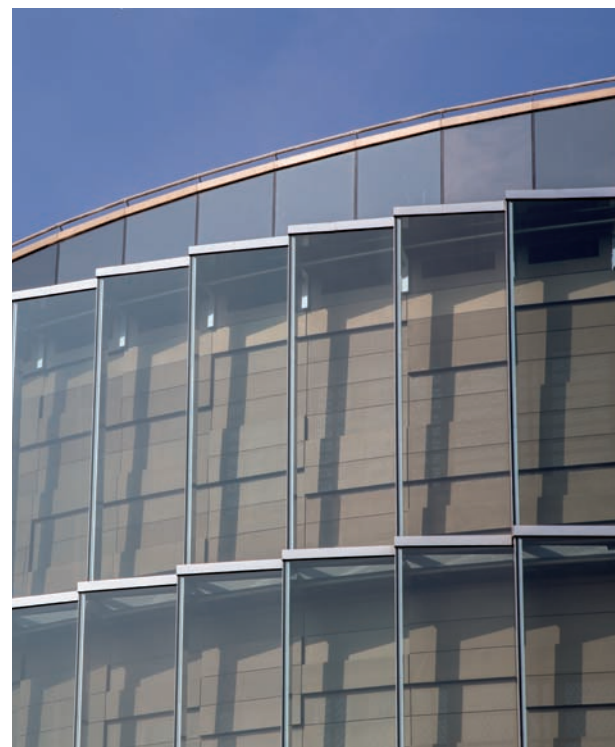
GERICHTSGEBÄUDE COURTS BUILDING

STRAFGERICHTSHOF, DUBLIN

CRIMINAL COURTS OF JUSTICE, DUBLIN



„Poetic Justice“ auf über 14.000 m². Die moderne Gerichtsbarkeit erhält in Dublin unter einem schützenden kupfernen Kuppelgewölbe ein neues Gesicht. Die markante hohe Glasfassade aus Verbundsicherheitsglas erhebt sich über dem Vorplatz und repräsentiert mit ihrer zeitgemäßen Erscheinung die altherwürdige Institution des Rechtswesens. Verschiedene Fassadenebenen, aus für irische Wetterverhältnisse geeigneten Glaselementen, mit einem Maß von 7 x 2 m, ausgestattet mit bronzefarbenen perforierten Aluminiumblechen als Blendschutz, lassen Tageslicht in die zahlreichen Gerichtssäle, Treppenaufgänge und die zentrale große Halle fallen und bieten dem Besucher einen Blick nach draußen. Jedoch bleibt dieser selbst vor neugierigen Blicken geschützt. Hinter der Sägezahn ähnlichen Fassadenkonstruktion, die auf allen zehn oberirdischen Stockwerken Sonnen-, Schall- und Wärmeschutz gewährleistet, verbirgt sich ein funktionales Gebäude, das für den Besucher gut zugänglich und übersichtlich ist und seiner Rolle als Standort des obersten Strafgerichts gerecht wird.



Poetic justice over 10,000 m² Modern jurisdiction gets a makeover in Dublin under a protective copper dome. The strikingly high glazed facade rises above the forecourt, giving a contemporary appearance to the venerable institution of justice. Planes of sloping glazing, designed for Irish weather conditions with dimensions of 7 x 2 m, and fitted with bronze anodized perforated screens for glare protection, admit daylight into the numerous courtrooms, staircases and central atrium, while at the same time affording the visitor a view of the outside. The visitor, however, remains shielded from inquisitive glances of passers-by. Behind the saw-tooth-like facade, which provides solar, acoustic and thermal insulation for all ten floors, there lies a functional building which is easily accessible and clearly organised for the visitor, while at the same time fulfilling its role as location for the highest criminal court.

