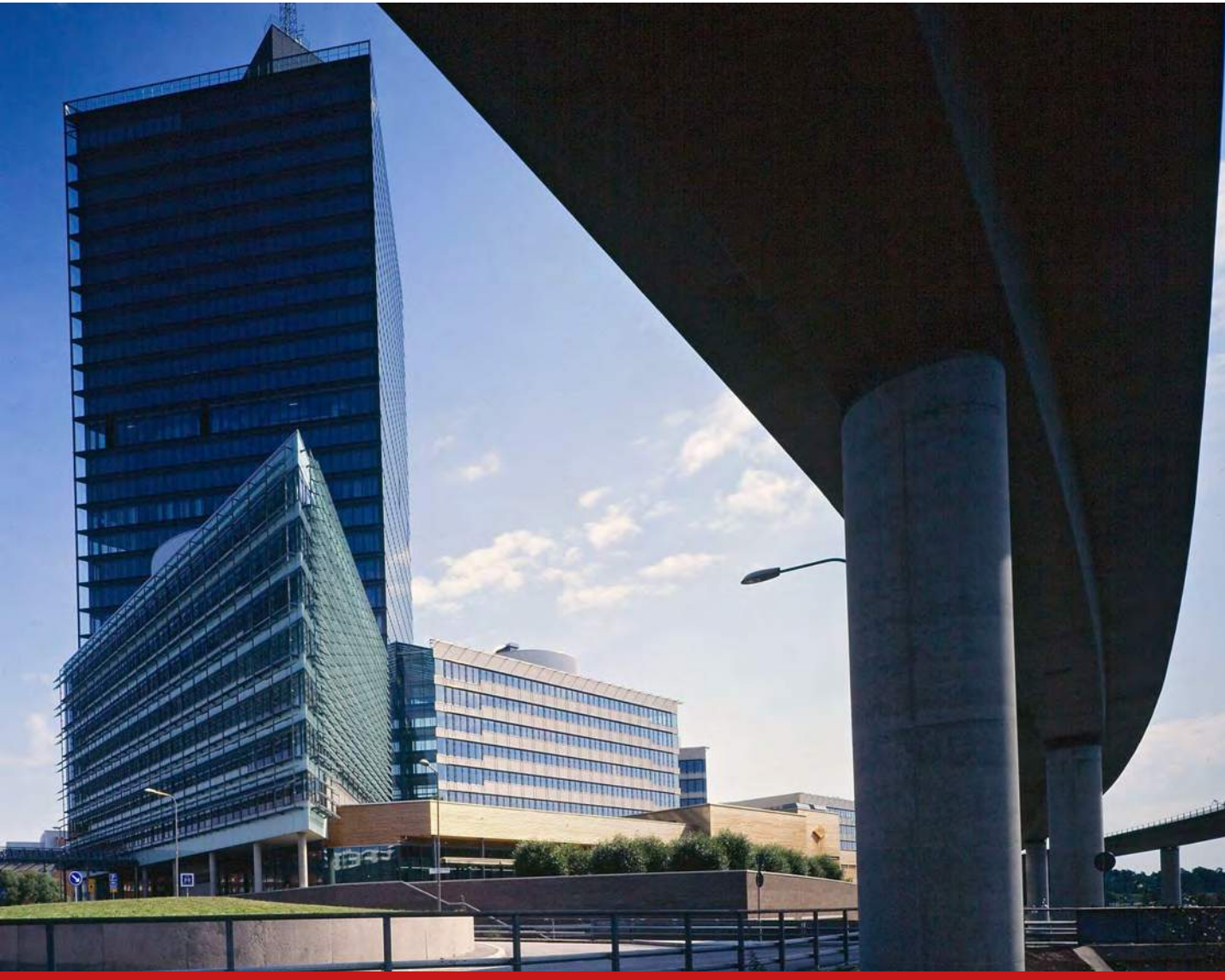


BÜROGEBÄUDE OFFICE BUILDING

SCIENCE TOWER KISTA

SCIENCE TOWER KISTA



SCIENCE TOWER, KISTA
» Bürogebäude
» 42m x 42m x 120m
» 32 Stockwerke

KONSTRUKTION
» Glasfassade
» Doppelfassade

PROFILSERIEN
» Schüco V8 Profile

GLASART
» Wärmeschutz-Isolierverglasung
» ESG-H

WÄRMESCHUTZ
» 1,2 W/m²K

SCHALLSCHUTZ
» Rw = 38 dB

SCIENCE TOWER, KISTA
» Office Building
» 42m x 42m x 120m
» 32 storeys

DESIGN
» Glass facade
» Double facade

SYSTEM SOLUTION
» Schüco V8 Profiles

GLASS
» Heat protected isolated glass
» ESG-H

THERMAL
» 1,2 W/m²K

ACOUSTIC
» Rw = 38 dB

ADRESSE
ADDRESS

Förögatan 23
Kista
Schweden

AUFTRAGGEBER
CLIENT

NCC Hus
Kista

ARCHITEKT
ARCHITECT

White Architekten AB
Stockholm

FASSADENBERATER
FACADE CONSULTANT

AMP
Neuss

AUFTRAGSEINGANG
PROJECT START

2001

FERTIGSTELLUNG
PROJECT END

2003

FOTOGRAF
PHOTOS

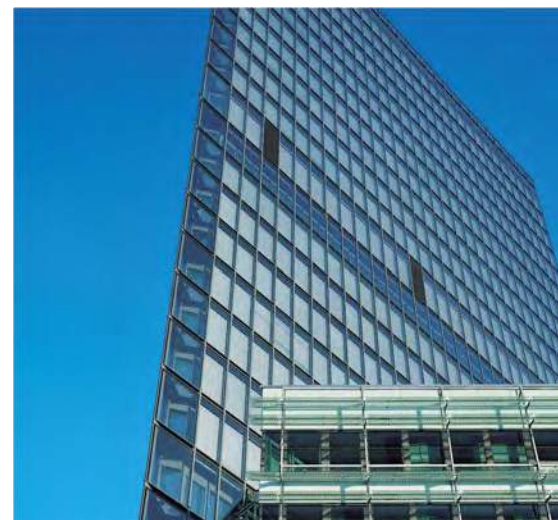
-

FUNCTION FOLLOWS FORM

BÜROGEBÄUDE OFFICE BUILDING

SCIENCE TOWER KISTA

SCIENCE TOWER KISTA



Kista im Norden Stockholms ist Schwedens Silicon Valley. Der neue Science Tower als Zentrum wissenschaftlicher und technologischer Entwicklung ist deshalb aus Sicht seiner Architekten und Bauherren mehr als nur Schwedens höchstes Büro- & Verwaltungsgebäude. Nach ihrer Überzeugung muss Architektur anspornen, inspirieren, begeistern und so Herz und Seele erreichen. Entsprechend vielgestaltig und außergewöhnlich wurde der Gesamtkomplex für rund 2.500 Arbeitsplätze geplant und realisiert. Der Turm umfasst 6 unterschiedlich hohe, immer dreieckige Bauwerke von 6 bis zu 32 Stockwerken, die sich trotz gleichen Grunddesigns durch die Fassadengestaltung deutlich voneinander unterscheiden.

Kista in the north of Stockholm is Sweden's Silicon Valley. The new Science Tower, as a center of scientific and technological development, is therefore more than just Sweden's tallest office & administration building from the point of view of its architects and builders. According to their conviction, architecture must inspire, inspire, inspire and thus reach the heart and soul. Accordingly, the entire complex for around 2,500 employees was planned and realized in a multifaceted and extraordinary manner. The tower comprises 6 structures of different heights, always triangular, ranging from 6 to 32 stories, which, despite the same basic design, are clearly distinguished from each other by the facade design.

