

FUNCTION FOLLOWS FORM

100

JAHRE

FELDHAUS

FUNCTION FOLLOWS FORM

Das Unmögliche möglich werden lassen ist für uns Anspruch und Leitsatz, der ein Maximum an Kompetenz verlangt.

Kompetenz, die aus 100 Jahren Können, Erfahrung, Zuverlässigkeit und visionärem Weitblick erwachsen ist.



1. Dorfschmiede in Emsdetten, 1910
2. Rheiner Straße, 1968
3. Feldhaus Fenster + Fassaden, 1979
4. Future Focus Feldhaus, 2001

FELDHAUS FENSTER + FASSADEN

KOMPETENZ - VON DER PIKE AUF

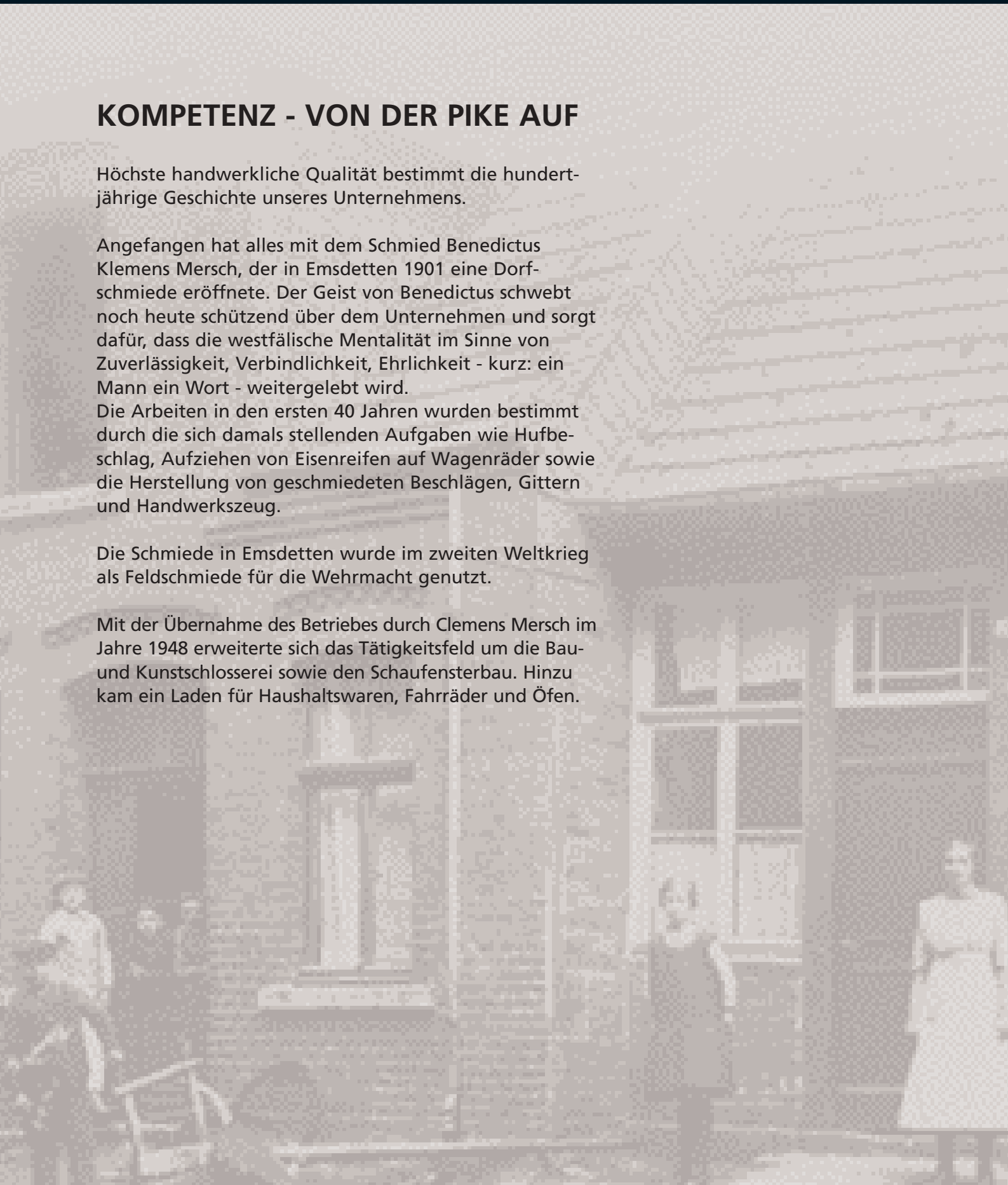
Höchste handwerkliche Qualität bestimmt die hundert-jährige Geschichte unseres Unternehmens.

Angefangen hat alles mit dem Schmied Benedictus Klemens Mersch, der in Emsdetten 1901 eine Dorfschmiede eröffnete. Der Geist von Benedictus schwebt noch heute schützend über dem Unternehmen und sorgt dafür, dass die westfälische Mentalität im Sinne von Zuverlässigkeit, Verbindlichkeit, Ehrlichkeit - kurz: ein Mann ein Wort - weitergelebt wird.

Die Arbeiten in den ersten 40 Jahren wurden bestimmt durch die sich damals stellenden Aufgaben wie Hufbeschlag, Aufziehen von Eisenreifen auf Wagenräder sowie die Herstellung von geschmiedeten Beschlägen, Gittern und Handwerkszeug.

Die Schmiede in Emsdetten wurde im zweiten Weltkrieg als Feldschmiede für die Wehrmacht genutzt.

Mit der Übernahme des Betriebes durch Clemens Mersch im Jahre 1948 erweiterte sich das Tätigkeitsfeld um die Bau- und Kunstschlosserei sowie den Schaufensterbau. Hinzu kam ein Laden für Haushaltswaren, Fahrräder und Öfen.

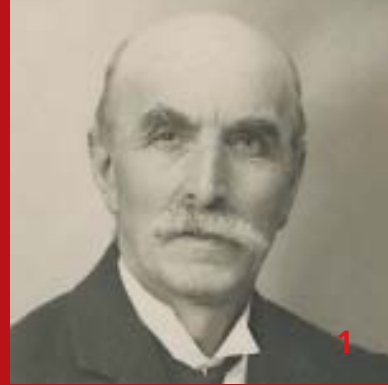


Ein wegweisender Umbruch ergab sich durch die Tätigkeit von Heinz Feldhaus ab 1956. Bereits sieben Jahre zuvor begann dieser bei seinem Onkel Clemens Mersch die Ausbildung zum Schmied und Bauschlosser. Dem schlossen sich Jahre der Wanderschaft und der Meisterschule an. Durch die hierbei gesammelten Erfahrungen richtete er den Betrieb als einen der ersten in Deutschland auf die Verarbeitung von Aluminium aus.

Dieser Werkstoff war neu und wurde zunächst primär für Fenster, insbesondere Schaufenster, verwendet. Heinz Feldhaus trieb die Weiterentwicklung der Einsatzmöglichkeiten maßgeblich mit voran, da Aluminium eine hervorragende Funktionalität für den Fassadenbau bot.

Dies führte in den 60ern zu einer dynamischen Ausweitung der Geschäftsfelder. Das Angebotsspektrum wurde auf die Erstellung von Glas- und Ganzmetallfassaden erweitert, was zur überregionalen Bedeutung des Unternehmens „Metallbau Mersch Feldhaus“ führte. Die Umbenennung in Feldhaus Fenster + Fassaden erfolgte im Jahr 1978.

In dieser Phase trat Manfred Feldhaus, nach Abschluss seines Studiums als Dipl.-Ing., in das väterliche Unternehmen ein. Das einzigartige Know-How aus Emsdetten war in den Folgejahren weltweit gefragt und führte dazu, dass seit den 80er Jahren internationale Großprojekte in Emsdetten geplant und vorbereitet werden.



1. Benedictus Klemens Mersch
2. Clemens Mersch
3. Heinz Feldhaus
4. Manfred Feldhaus

FUTURE FOCUS FELDHAUS

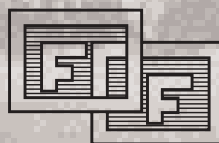
CHANCEN, POTENTIALE, VISIONEN

Eine solche Erfolgsgeschichte ist nur mit qualifizierten, gut ausgebildeten und motivierten Mitarbeitern denkbar. Die Forderung technisch und personell immer eine Spitzenstellung einzunehmen, sowie die Bereitschaft neue Produkte und neue Märkte zu erschließen, sind die Voraussetzungen für unseren weiteren Unternehmenserfolg.

220 Mitarbeiter tragen aktuell dazu bei, dass die Feldhaus-Produkte Fassaden, Fenster und Türen mit modernster Technologie produziert und weltweit vermarktet werden.

Deren kontinuierliche Weiterentwicklung ist für uns selbstverständlich. Denn die Anforderungen sowie Ansprüche ändern sich und stellen somit immer wieder neue Herausforderungen in Zweck, Funktion und Optik. Oberste Prämisse der Feldhaus-Produkte und Dienstleistungen ist es, den Bedürfnissen von Planern, Investoren und Nutzern optimal zu entsprechen. Voraussetzung hierfür ist visionäres Denken um innovative Lösungen eigenständig voranzutreiben. Ziel ist es, durch langlebige und sichere Produkte die Lebensbedingungen und den Komfort für die Anwender zu erhöhen.

Dies setzt höchste Ansprüche an Qualität und Kompetenz voraus. Alle geltenden Normen und Vorschriften werden aufgrund unserer hohen technischen Kompetenz über Maß erfüllt oder sogar von uns gesetzt.



FELDHAUS
FENSTER + FASSADEN

Nur dieser Anspruch sichert unsere in Europa führende Position als Anbieter von Fassaden, Fenstern und Türen. Notwendig hierfür sind ständige Forschung, Entwicklung und Qualitätsverbesserung, die wir als Herausforderung sehen, um nutzenbringende Veränderungen zu initiieren. Wünsche und Anforderungen unserer Kunden und Partner sind für uns Antrieb für herausragende Lösungen.

Das erfordert vom Feldhaus-Team ständiges Lernen und Teamgeist, denn innovative Lösungen entstehen im Team. Sowohl im Umgang untereinander als auch mit den Kunden stehen dabei Werte wie Menschlichkeit, Zuverlässigkeit, Ehrlichkeit und Freundlichkeit ganz oben. Nur so ist die Basis gegeben, gegenseitig langfristiges Vertrauen aufzubauen.

Jeder im Feldhaus-Team trägt Verantwortung und gemeinsam tragen wir diese für die mit unseren Kunden geplanten Projekte. Hierzu gehört selbstverständlich auch ein sinnvoller Umgang mit den Ressourcen. Diese Verantwortung beruht beim Umweltschutz beispielsweise auf der Grundlage eines Ökobilanzkonzeptes für unsere Produkte.

Der Mensch, das Produkt, die Kompetenz und die Technik sind somit die 4 Säulen, die die Zukunft des Unternehmens Feldhaus Fenster + Fassaden sichern. Auf deren Basis und der langjährigen Erfahrung sowie ständiger Weiterentwicklung garantieren wir Ihnen - insbesondere bei innovativen Bauprojekten - vollständige Planungssicherheit für außergewöhnliche und einzigartige Glas-Metall-Konstruktionen.



1. Blechfertigung
2. Blechbearbeitungszentrum
3. Hochregallager
4. CAD-Arbeitsplatz

FUNCTION FOLLOWS FORM

DAS UNMÖGLICHE MÖGLICH WERDEN LASSEN IST FÜR UNS ANSPRUCH UND LEITSATZ, DER EIN MAXIMUM AN KOMPETENZ VERLANGT.

Die Umkehrung des gestalterischen Grundsatzes „Form follows Funktion“ spiegelt auf den Punkt genau unsere Unternehmensphilosophie wieder. Wir können dann unsere Kompetenz beweisen, wenn die Form nicht der Funktion folgt, sondern die Funktion einer außergewöhnlichen Form angepasst werden muss.

Das Unternehmen Feldhaus versteht sich als individueller Problemlöser in allen Fragen der Fassadentechnik für innovative Architekturprojekte.

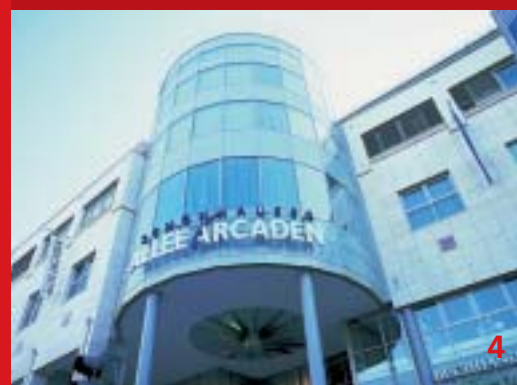
Voraussetzung hierfür ist unser handwerklicher Anspruch sowie die hochwertige Qualität der Produkte. Dies sichert die Termin- und Preistreue unserer Arbeit.

Außergewöhnliche Bauprojekte erfordern Leidenschaft für die Herausforderung sowie Ruhe und Sachlichkeit in der Ausführung. Merkmale, die eng mit dem Namen Feldhaus verbunden sind.



FELDHAUS

1. Sparda-Bank Münster
 2. LVA Westfalen
 3. MDR Halle
 4. Schönhauser Allee Arcaden, Berlin
- Titelseite:
Medienzentrum Berliner Platz
Neue Osnabrücker Zeitung



FELDHAUS

FENSTER + FASSADEN

48282 Emsdetten · Grevener Damm 250 · Germany
Fon 02572-929-0 · Fax 02572-929-200
www.feldhaus.de · info@feldhaus.de