



300 Allston Street, Unit 401
Brighton, MA 02135 (USA)
www.jpe-services.com

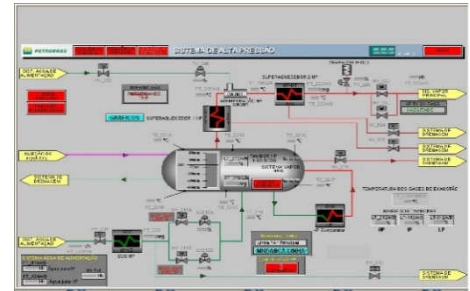
Проекты Унаследованных Систем Управления

Проекты Унаследованных Систем Управления

Вот список основных проектов, выполненных JPE SERVICES за последние несколько лет. В соответствии с соглашениями о конфиденциальности с нашими клиентами в этом документе не приводятся подробные сведения об имени или местоположении конечного пользователя/клиента. Если вам нужна дополнительная информация, мы сможем оценить ваш запрос в каждом конкретном случае.

ЭНЕРГОСТАНЦИЯ (ГАЗОВЫЕ/ПАРОВЫЕ ТУРБИНЫ И СИСТЕМЫ УПРАВЛЕНИЯ ПРЕВЕНТОРАМИ), БРАЗИЛИЯ, ЮГО-ЗАПАДНЫЙ РЕГИОН

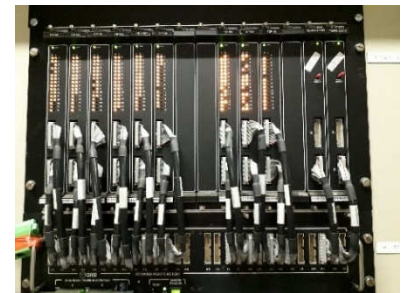
Год запуска:	2018
Расположение:	Бразилия, юго-западный регион
Область промышленности:	Энергетика
Технология:	GE MARK VI (перенос из унаследованных систем ORSI AUTOMAZIONE)
Услуги:	Проектные работы, разработка проектной документации, Техническое обслуживание



Услуги проектирования были сфокусированы на архитектуре, логике, библиотеках и анализе ЧМИ существующей системы управления ORSI OpenPMC (с модулем ввода/вывода SIEMENS ET200M, независимыми интерфейсами и т.д.), а также на системе контроля ORSI CUBE, определенной технической поддержке при обратной фазе проектных работ переноса проекта на GE MARK VI.

УСТАНОВКА ПО ПЕРЕРАБОТКЕ ОТХОДОВ (СИСТЕМА УПРАВЛЕНИЯ), ЮЖНАЯ ИТАЛИЯ

Год запуска:	2017
Расположение:	Италия, южный регион
Область промышленности:	Переработка отходов
Технология:	Унаследованные системы ORSI AUTOMAZIONE
Услуги:	Проектные работы, Техническое обслуживание



Проектные работы и услуги технической поддержки были сосредоточены на составлении правильного плана технического обслуживания, а также процедур по предотвращению и восстановлению после аварий на существующей системе ORSI серия 20 (с модулем ввода/вывода ORSI), а также системе контроля ORSI CUBE. Периодические инспекции и мероприятия по техническому обслуживанию.

ЗАВОД РЕЗИНОВЫХ ИЗДЕЛИЙ И ШИН (СИСТЕМЫ УПРАВЛЕНИЯ), СЕВЕРНАЯ ИТАЛИЯ

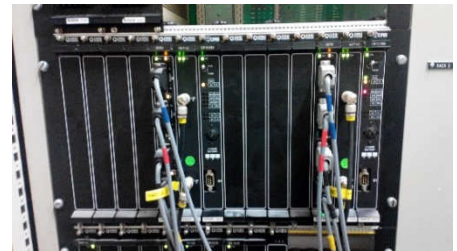
Год запуска:	2017
Расположение:	Италия, северный регион
Область промышленности:	резиновая промышленность
Технология:	Унаследованные системы ORSI AUTOMAZIONE
Услуги:	Проектные работы, Техническое обслуживание



Проектные работы и услуги технической поддержки были сосредоточены на составлении правильного плана технического обслуживания, а также процедур по предотвращению и восстановлению после аварий на существующей системе ORSI серия 10 и серия 15 (с модулями ввода/вывода ORSI), а также системе контроля ORSI CUBE (v2.xx, 3.xx), установленные на двух объектах. Периодические инспекции и мероприятия по техническому обслуживанию, услуги по ремонту и предоставлению запчастей для различных существующих унаследованных систем управления.

САХАРНЫЙ ЗАВОД, (MES И СИСТЕМА УПРАВЛЕНИЯ), ВЕЛИКОБРИТАНИЯ, ЛОНДОН

Год запуска:	2011
Расположение:	Великобритания, Лондон
Область промышленности:	Продукты питания и напитки
Технология:	Унаследованные системы ORSI AUTOMAZIONE
Услуги:	Техническое обслуживание



Услуги технической поддержки для устаревших систем ORSI сетей передачи данных (DCS), комплексных автоматизированных систем диспетчерского управления (SCADA) и системы управления производством (MES), а также консалтинговые и инжиниринговые услуги для поддержки, улучшения существующих приложений прежних версий и изучения возможных сценариев

УСТАНОВКА ПО ПОЛУЧЕНИЮ ЭНЕРГИИ ИЗ ОТХОДОВ (ПЕРЕНОС СИСТЕМ УПРАВЛЕНИЯ), СЕВЕРНАЯ ИТАЛИЯ

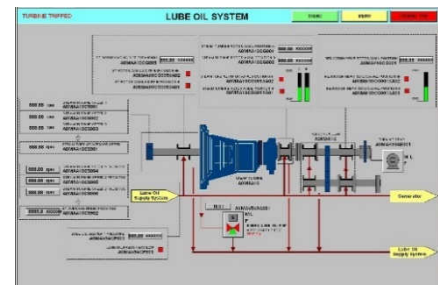
Год запуска:	2010
Расположение:	Италия, северный регион
Область промышленности:	Энергетика
Технология:	СИМЕНС SPPA-T3000 (перенос из унаследованных систем ORSI AUTOMAZIONE)
Услуги:	Проектные работы, подключение к сети питания, поддержка при вводе в эксплуатацию



Инжиниринговые услуги для уровня программируемых контроллеров/сетей передачи данных (PLC/DCS) для преобразования из устаревшей сети передачи данных ORSI DCS (серии управления проектом PMC 15/386) в СИМЕНС SPPA-T3000 с использованием технологий S7-400 и ET200M и предоставление необходимой помощи для этапов первичного включения и запуска проекта. Главной задачей этого проекта было разработать новую распределительную систему управления вокруг старой, сохранив существующие шкафы (чтобы избежать осложнений с существующей проводкой ввода-вывода и минимизировать период ввода в эксплуатацию) и заменить существующие сети передачи данных в течение трех недель с момента остановки предприятия.

УСТАНОВКА ПО ПОЛУЧЕНИЮ ЭНЕРГИИ ИЗ ОТХОДОВ (СИСТЕМА УПРАВЛЕНИЯ ПАРОВОЙ ТУРБИНОЙ), ВЕЛИКОБРИТАНИЯ, ЛОНДОН

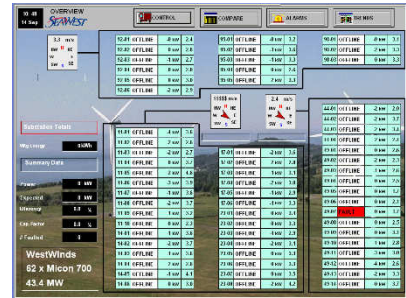
Год запуска:	2009
Расположение:	Великобритания, регион Лондона
Область промышленности:	Энергетика
Технология:	Унаследованные системы ORSI AUTOMAZIONE
Услуги:	Проектные работы, Подключение к сети питания, Услуги по вводу в эксплуатацию



Инжиниринговые услуги для системы управления паровой турбиной на основе технологий ORSI OpenPMC и СИМЕНС ET200M. Предоставлена необходимая техническая помощь на этапах первичного включения, прозвонки контуров и ввода в эксплуатацию проекта.

СИСТЕМА УПРАВЛЕНИЯ ДАННЫМИ ВЕТРОВОЙ ЭЛЕКТРОСТАНЦИИ, РАЗЛИЧНЫЕ МЕСТА В США

Год запуска: 2008
 Расположение: Различные места в США
 Область промышленности: Энергетика
 Технология: Унаследованные системы
 ORSI AUTOMAZIONE SCADA/HISTORIAN

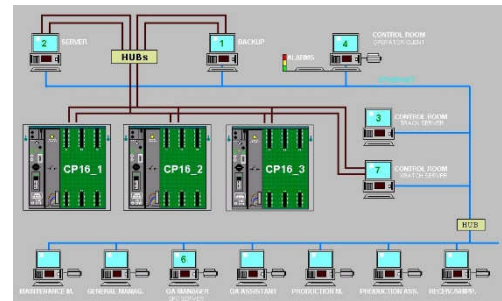


Услуги: Проектные работы, Техническое обслуживание

Инжиниринговые услуги для различных проектов управления данными и отчетности ветряных электростанций на базе технологии СИМЕНС SIMATIC IT и предоставление необходимых услуг поддержки для ежедневных операций.

ЗАВОД ПО ЭТИЛЕНОКСИДНОЙ СТЕРИЛИЗАЦИИ, (MES И ПЕРЕНОС СИСТЕМА УПРАВЛЕНИЯ), РАЗЛИЧНЫЕ МЕСТА В США

Год запуска: 2008
 Расположение: Различные места в США
 Область промышленности: химическая промышленность, медицинское оборудование
 Технология: ControlLogix
 (перенос из унаследованных систем ORSI AUTOMAZIONE)



Услуги: Проектные работы, Техническое обслуживание

Инжиниринговые услуги для уровня программируемых контроллеров/сетей передачи данных (PLC/DCS) для преобразования из устаревшей сети передачи данных ORSI DCS (управление проектом PMC CP16 и ввод/вывод Allen Bradley) и ORSI комплексных автоматизированных систем диспетчерского управления (SCADA)/ системы управления производством (MES) (Cube, XBatch, Track) в более новую технологию (на основе продуктов автоматизации Rockwell) и предоставление необходимой помощи для этапов первичного включения и запуска проектов (четыре представительства в США). Основная задача этого проекта заключалась в том, чтобы применять поэтапный подход к процессу преобразования, поддерживая завод в рабочем состоянии, и преобразовывать одну часть / область за один подход, затем переходить к следующему, учитывая все проблемы, связанные с требованиями FDA (Управление по санитарному надзору за качеством пищевых продуктов и медикаментов) об окружающей среде.

**ХИМИЧЕСКИЙ ЗАВОД,
(MES И СИСТЕМА УПРАВЛЕНИЯ)
РАЗЛИЧНЫЕ МЕСТА (США, МЕКСИКА)**

Год запуска: 2008
Расположение: Различные Места (Сша, Мексика)

Область промышленности: химическая промышленность

Технология: Унаследованные системы ORSI AUTOMAZIONE HISTORIAN/MES

Услуги: Проектные работы, Техническое обслуживание

Инжиниринговые услуги для различных проектов химических заводов на основе технологии SIEMENS SIMATIC IT (комплексные автоматизированные системы диспетчерского управления (SCADA) и системы управления производством (MES) и предоставление необходимой поддержки для изменения приложений, обновления продуктов и практического обучения.

