



Soluzioni Paghe – Gestionali d’Impresa (ERP)
Software Development – E-Business Solutions
ASP e Hosting – System Integration e Networking
Architetture Cluster – Fornitura e Installazione Hardware

S4NET

Configurazione Browser – S4NIOS

Rev. 1.0 del 12/01/2016



ICE SRL

Via Pastrengo 9 – 24068 Seriate (BG) – Italy – Tel. +39 035217453 – Fax. +39 035212070 – sistemisti@icesoftware.it
www.icesolutions.it

Sommario

Scopo	3
Prerequisiti	3
<i>Nota per gli utilizzatori di Windows Vista.....</i>	<i>4</i>
<i>Nota per gli utilizzatori di Windows 7 e 8.....</i>	<i>5</i>
Impostazione parametri browser	7
Installazione componente ActiveX S4NIOS	9
Risoluzione Problemi.....	11
<i>Caricamento S4NIOS.....</i>	<i>11</i>
Rimozione Chiavi di Registro S4NIOS e S4NIOSUP	11
Rimozione Cartella NIOS da File System	11
Rimozione del Controllo ActiveX (S4NIOSUP0Ctl Class).....	11

Scopo

Questo manuale illustra come configurare il componente di gestione delle stampanti S4NIOS.

Prerequisiti

Prima di proseguire è necessario verificare che siano soddisfatte queste condizioni:

Account Windows	<p>L'account del Sistema Operativo Windows utilizzato dall'utente deve essere inserito nel gruppo di utenti "Administrators" della macchina utilizzata per l'accesso alla procedura.</p> <p>Quanto sopra è essenziale per il primo accesso alla procedura; in seguito all'installazione del componente ActiveX S4NIOS (stampe e trasferimento file), l'utente potrà essere rimosso dal gruppo "Administrators".</p>
Account S4Net	<p>Per accedere ai servizi offerti dalla procedura S4Net è necessario inoltre possedere un account S4Net, costituito da username e password, da inserire all'atto della login al sito.</p> <p>E' possibile inoltre che l'accesso tramite un determinato account sia limitato a determinate postazioni di lavoro, in tal caso, se si desidera effettuare l'accesso da una postazione nuova o non autorizzata, è necessario rivolgersi al supporto tecnico ICE.</p>
Connessione Internet	<p>Se l'accesso passa per un firewall, quest'ultimo deve essere configurato in modo da consentire l'accesso alle porte 8000 e 8009 di s4net.icesoftware.it (e/o s4neterp.icesoftware.it).</p> <p>La velocità minima consigliata della connessione ad internet è di 128 Kb/s.</p>
Software installato	<p>Internet Explorer 7.0 (o successivi)</p> <p>Adobe Acrobat Reader 5.0 (o successivi)</p>

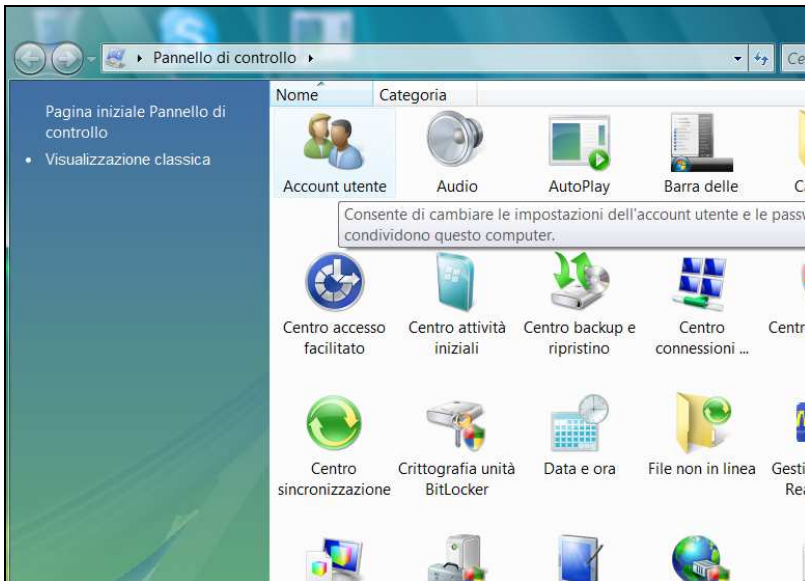
Nota per gli utilizzatori di Windows Vista

Gli utenti che utilizzano PC aventi sistema operativo Microsoft Windows Vista potrebbero dover effettuare una modifica all'impostazione di protezione dell'account utilizzato per l'accesso a S4NET, secondo le seguenti modalità.

Accedere al **"Pannello di Controllo"**.

Impostare la **"Visualizzazione classica"**.

Cliccare su **"Account utente"**.



Cliccare su **"Attiva o disattiva Controllo account utente"**.



Rimuovere l'eventuale segno di spunta alla casella **"Per proteggere il computer, utilizzare il controllo dell'account utente"** e cliccare su **"OK"**.



Riavviare il PC per rendere attiva tale modifica.

Nota per gli utilizzatori di Windows 7 e 8

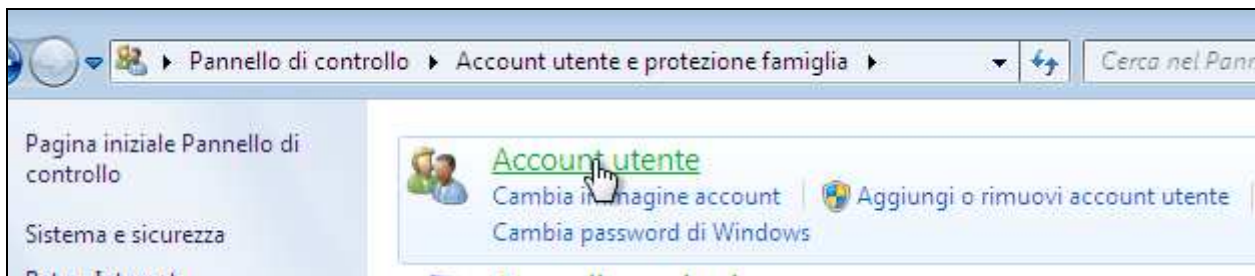
Gli utenti che utilizzano PC aventi sistema operativo Microsoft Windows 7 e Windows 8.1 potrebbero dover effettuare una modifica all'impostazione di protezione dell'account utilizzato per l'accesso a S4NET, secondo le seguenti modalità.

Accedere al **"Pannello di Controllo"**.

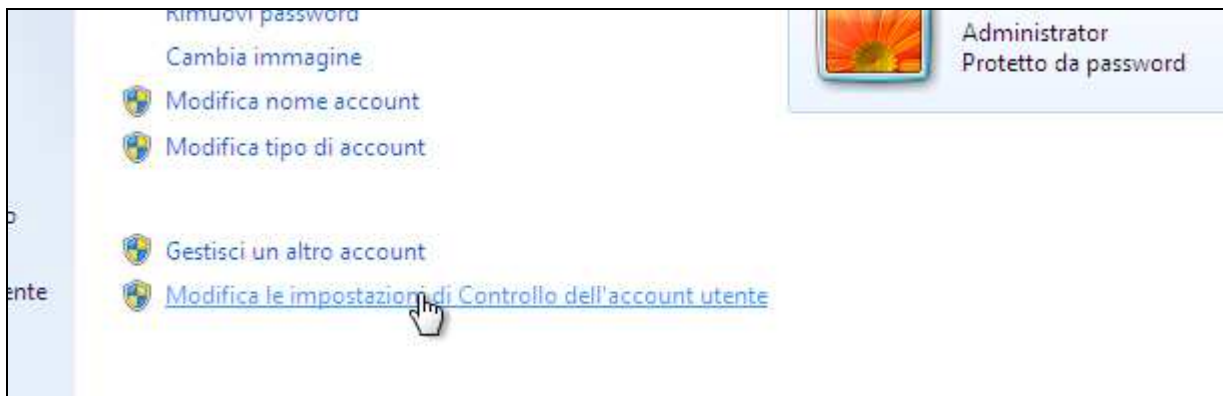
Cliccare su **"Account utente e protezione famiglia"**.



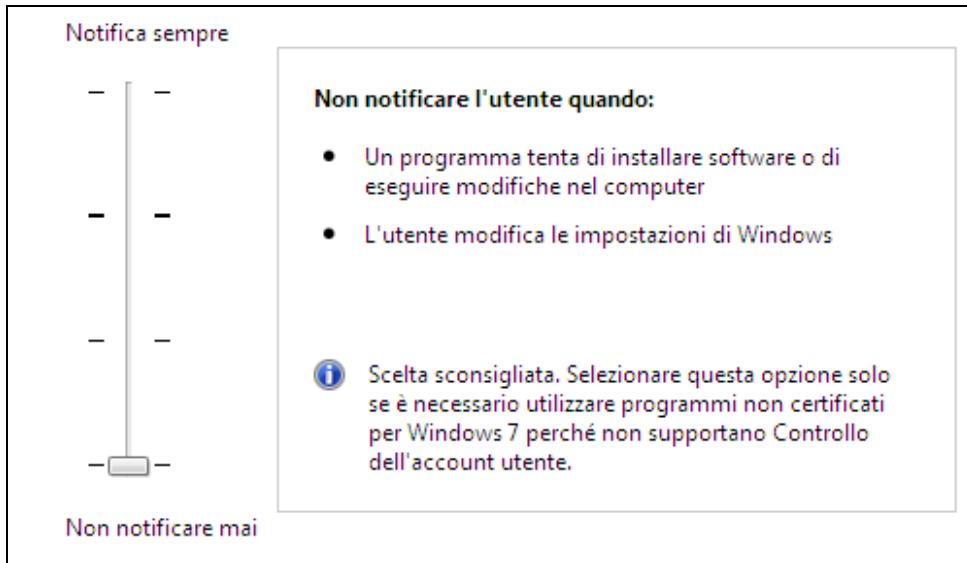
Cliccare su **"Account utente"**.



Cliccare su **"Modifica le impostazioni di Controllo dell'account utente"**.



Impostare il livello di notifica “Non notificare mai”.



Indicare “Sì” alla richiesta di consenso.

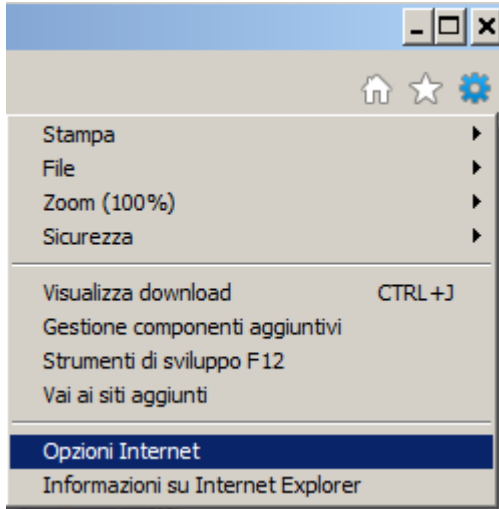


Riavviare il PC per rendere attiva tale modifica.

Impostazione parametri browser

Aprire il browser Internet Explorer.

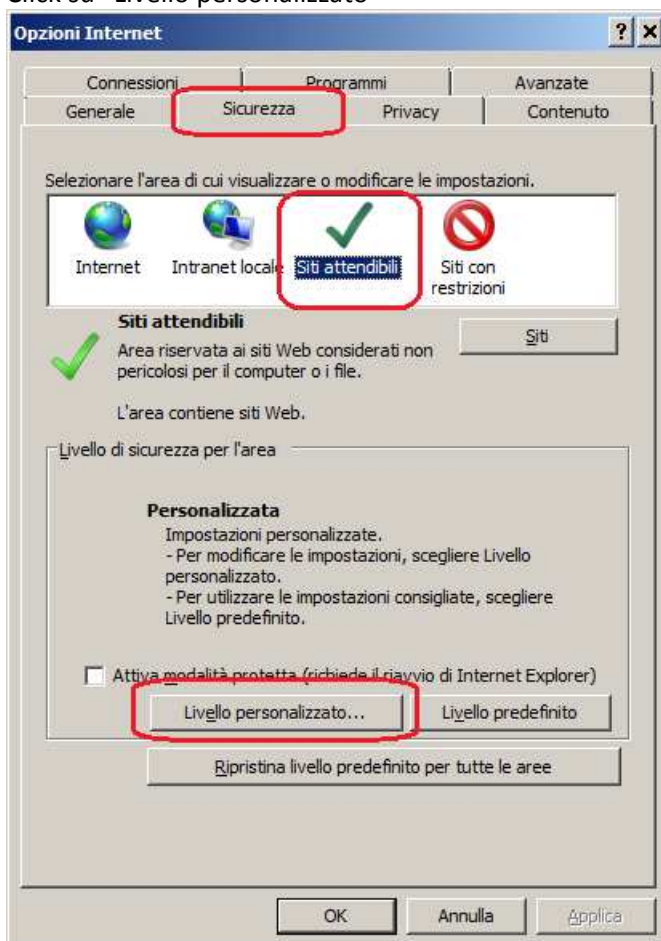
Aprire gli strumenti del browser – Opzioni Internet.



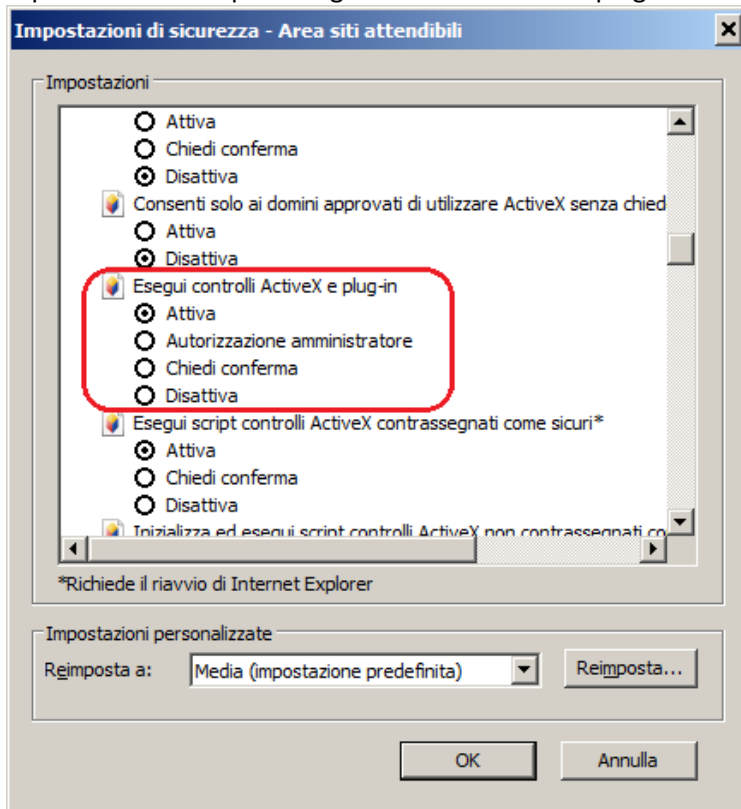
Scegliere la scheda "Sicurezza"

Selezionare "Siti attendibili"

Click su "Livello personalizzato"



Impostare “Attiva” per “Esegui controlli ActiveX e plug-in”



Installazione componente ActiveX S4NIOS

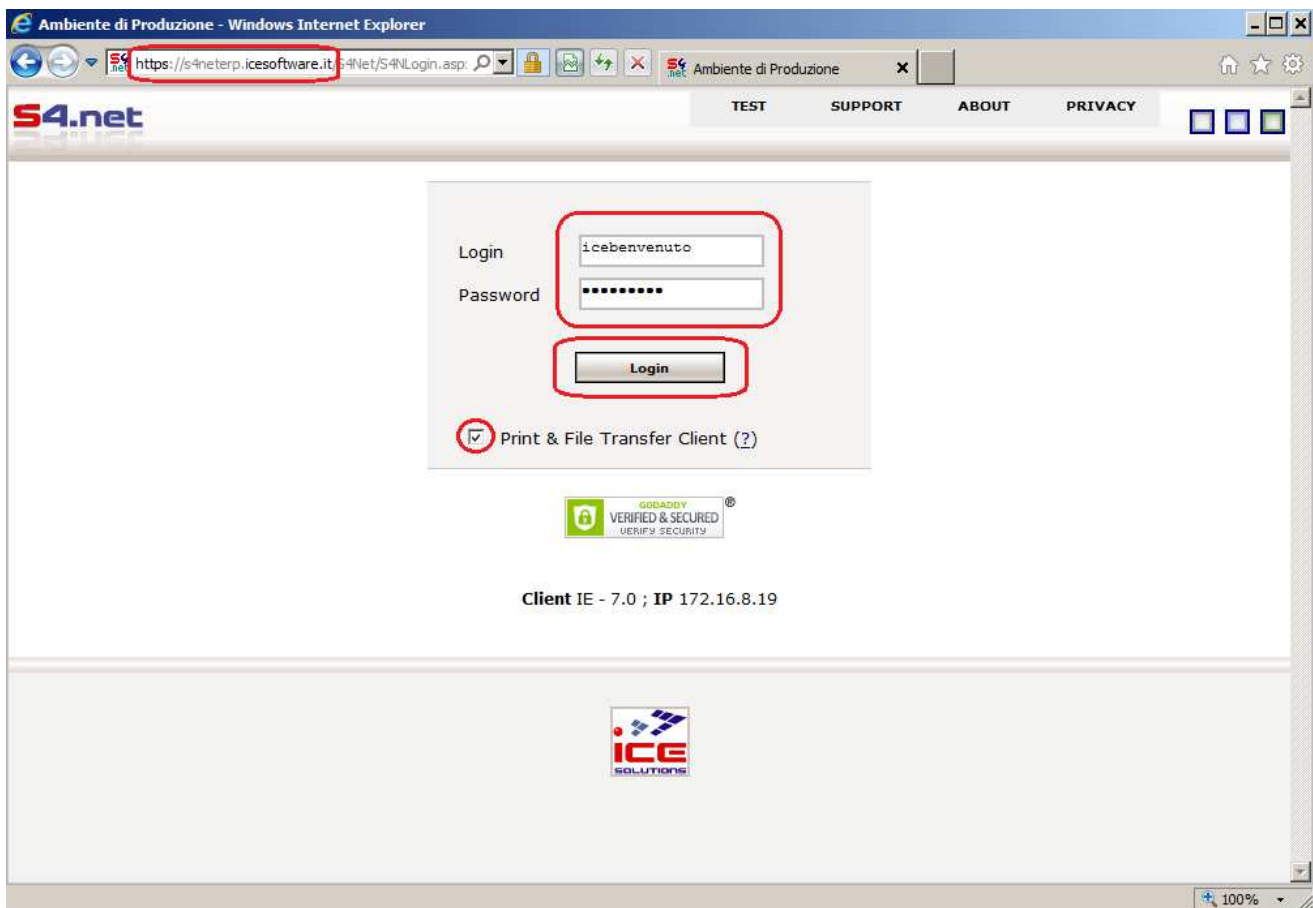
Aprire il browser Internet Explorer.

Collegarsi quindi all'ambiente **PAGHE** → <https://s4net.icesoftware.it>

Collegarsi quindi all'ambiente **GESTIONALE ERP** → <https://s4neterp.icesoftware.it>


Inserire i dati dell'account S4NET.

Accertarsi che la casella “Print & File Transfer Client” (S4NIOS) sia spuntata
Cliccare su “Login”.



Cliccare quindi su “Installa” per installare S4NIOS.



Attendere qualche secondo per il completamento dell’installazione, quindi verificare che in basso a destra nella barra delle applicazioni sia presente l’icona .

Ora è possibile operare con S4NET.
Grazie.

Risoluzione Problemi

Caricamento S4NIOS

Gli utenti che avessero la necessità di reinstallare il componente S4NIOS, in seguito a segnalazione di malfunzionamento durante il caricamento del componente, dovranno effettuare le operazioni descritte di seguito prima di poter procedere nuovamente con l'installazione;

(Nota: se utilizzatori di Windows 7 o 8.1 o Vista, consultare le 'Note' riportate nelle pagine iniziali).

Rimozione Chiavi di Registro S4NIOS e S4NIOSUP

HKEY_CURRENT_USER\ICE\S4NIOS e HKEY_CURRENT_USER\ICE\S4NIOSUP

(Utilizzare l'Editor del Registro di Sistema di Windows, per accedervi digitare 'regedit' in Start > Esegui).

Rimozione Cartella NIOS da File System

[Disco Locale (es: C)]:\S4\NIOS

(Utilizzare Esplora Risorse per individuare la cartella NIOS ed eliminarla).

Rimozione del Controllo ActiveX (S4NIOSUP0Ctl Class)

- Aprire **Internet Explorer**;
- Cliccare 'Strumenti';
- Cliccare 'Opzioni Internet';
- Nella Scheda 'Generale' cliccare su 'Impostazioni' nella parte 'Cronologia esplorazioni';
- Cliccare 'Visualizza Oggetti';
- Individuare nella finestra appena comparsa il controllo 'S4NIOSUP0Ctl Class', cliccarvi sopra con il tasto destro del mouse e quindi (dopo aver chiuso tutte le finestre precedentemente aperte da Internet Explorer) selezionare 'Rimuovi' ;

Nota: Se 'Rimuovi' non fosse presente tra le opzioni, seguire la seguente procedura alternativa.

- Aprire **Internet Explorer**;
- Cliccare 'Strumenti';
- Cliccare 'Opzioni Internet';
- Nella Scheda 'Generale' cliccare su 'Impostazioni' nella parte 'Ricerca';
- Cliccare 'Barre degli strumenti ed estensioni';
- Selezionare 'Controlli scaricati' nel box 'Mostra:';
- Individuare e selezionare il controllo 'S4NIOSUP0Ctl Class' (sotto la voce (Non verificato) ICE srl);
- Cliccare 'Ulteriori informazioni';
- Cliccare 'Rimuovi' e quindi chiudere tutte le finestre di Internet Explorer precedentemente aperte;

E' ora possibile procedere con la nuova installazione di S4NIOS.