

# METERING MODEM

**LoRaWAN OTAA**  
Documento Tecnico

## Descrizione

Dispositivo radio MET di telelettura dei consumi energetici, atto a fornire una suite completa di funzionalità che garantiscono una visione continua delle prestazioni dell'impianto, al fine di attuare logiche che permettano un miglioramento continuo.

Il dispositivo permette la lettura dei consumi da contatori di energia (monofase o trifase) e/o di Flusso (acqua, gas). Met dispone di una interfaccia RS485 con protocollo Modbus RTU per la comunicazione con il contatore di energia e di due ingressi per l'interfacciamento con contatori ad impulsi. Utilizzando il software URBANA DEVICE TOOLKIT e grazie al modulo firmware EASYCONF è possibile configurare le interfacce ad impulsi, l'interfaccia RS485 e i registri Modbus desiderati.

Il dispositivo monitora il corretto interfacciamento con il misuratore esterno tramite interfaccia RS485 e fornisce periodicamente i dati relativi al consumo delle risorse, secondo i parametri definiti in fase di configurazione.

È progettato per essere installato all'interno di quadri elettrici con barra din.

L'interfaccia di comunicazione radio segue lo standard LoRaWAN® 1.0.3 (classe C), tecnologia di comunicazione a basso consumo e lungo raggio. La tecnologia LoRaWAN® fornisce le massime prestazioni di comunicazione radio in termini di affidabilità, scalabilità e superamento di ostacoli con basso consumo energetico.

MET è progettato per operare nel range di temperatura -30~+85°C e possiede grado di protezione IP20.

È conforme alle normative EN 55024:2010-11, EN 55024/A1:2015-06, EN 60950-1:2006-04, EN 60950-22:2006-04, EN 55032:2015-07, EN 61000-3-3: 2013-08, ETSI 301 489-1:2017-02.

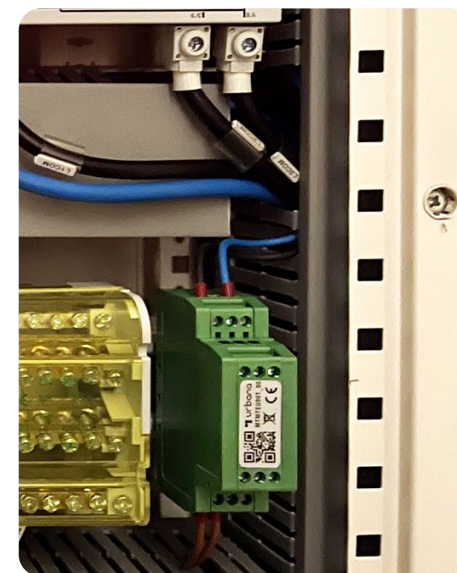
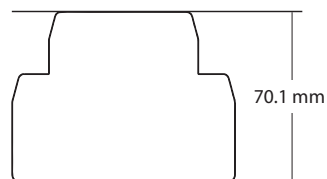
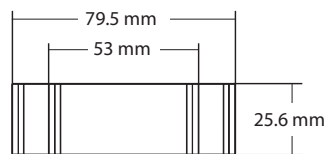
Il dispositivo consente una messa in servizio automatica tramite l'applicazione mobile URBANA TOOLKIT, disponibile su Apple App Store e Google Play Store, con procedure QUICKSCAN di facile utilizzo. La programmazione delle funzionalità avviene tramite la piattaforma IoT URBANA EFFICIENCY PLATFORM.

## Informazioni sul dispositivo

Modello	Misuratore di energia esterno	Comunicazione con misuratore di energia esterno	Numero di ingressi ad impulso	Montaggio	Codice prodotto
MTMT	Trifase	Modbus RTU su RS485	2	DIN Rail	basato su richiesta di progetto
MTMD	Monofase	Modbus RTU su RS485	2	DIN Rail	basato su richiesta di progetto



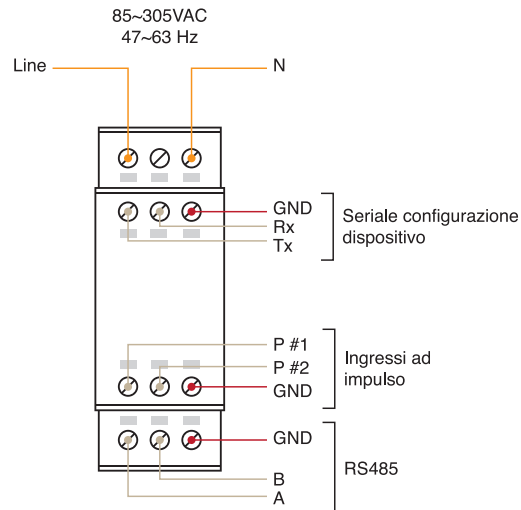
### Dimensioni dispositivo



# CONNECTION SCHEMA

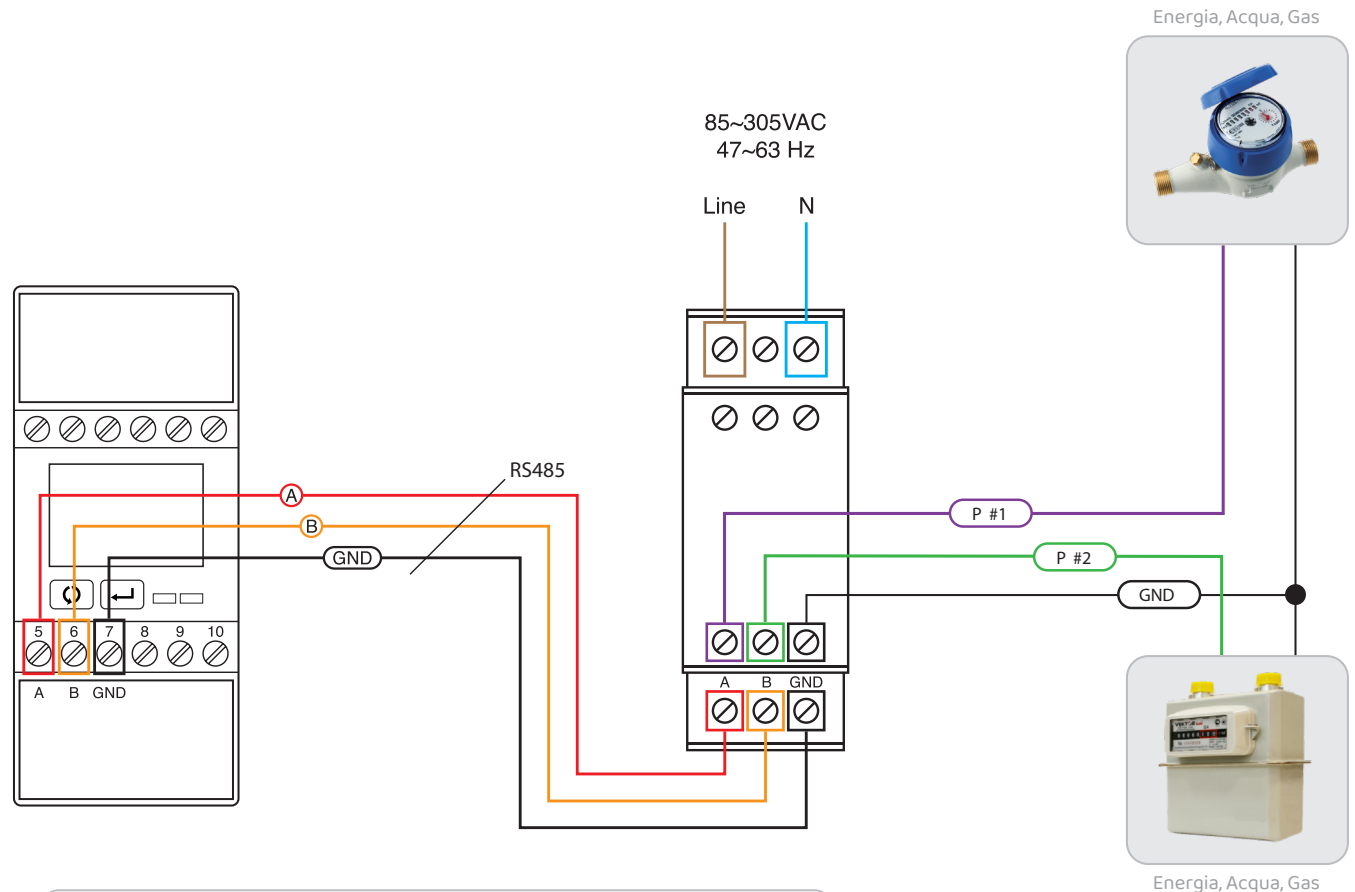
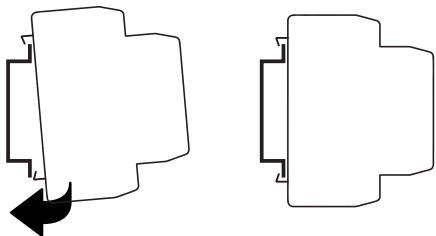
Metering Modem  
Documento Tecnico

## Descrizione dispositivo



## Montaggio dispositivo

Guida Din



### Nota:

La valutazione dell'utilizzo o meno di resistenze di terminazione per bus RS485 è lasciata al progettista/installatore.

