

Informazioni del campione

Nome del campione : PP#1
 ID Campione : H13022127
 Data analisi : 15/02/2021
 Matrice : MATERIALE VEGETALE
 Campionamento : Effettuato dal cliente

Dati del cliente

Az. agr. di Giuseppe Pandozzi
 strada delle cannete snc
 04019 Terracina LT
 P. IVA 02991780590

Profilo dei cannabinoidi

Detector A

Name	Dry weight %
CBDV	0,03
CBDA	15,07
CBGA	1,14
CBG	0,09
CBD	1,03
THCV	0,00
CBN	0,00
d9-THC	0,08
d8-THC	0,00
CBC	0,03
THCA	0,57

Total THC	0,58	%
Total THC	5,78	mg/g
Total CBD	14,25	%
Total CBD	142,47	mg/g

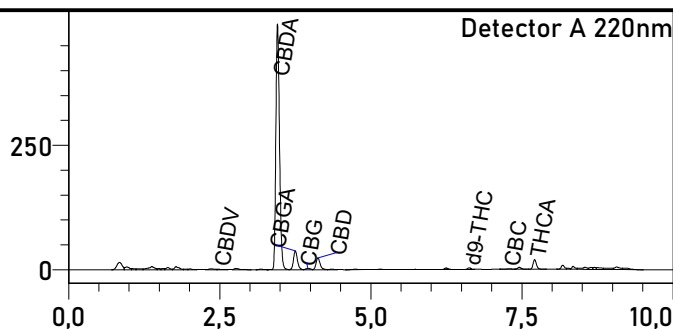
% = % (w/w) = (Peso dell'analita/Peso del prodotto)

* Il THC/CBD totale è calcolato usando le formule seguenti così da calcolare la perdita del gruppo carbossilico durante la decarbossilazione
 THC Totale = THC+(THCA*0.877)
 CBD Totale = CBD+(CBDA*0.877)

LOD (Limit of Detection)**: 0,002%
 LOQ (Limit of Quantification)**: 0,005%
 **Per tutti i cannabinoidi

Grado di umidità al momento dell'analisi - 11. 76%

Foto del campione



L'analisi per la determinazione quantitativa dei principali cannabinoidi è stata rilasciata il 16/02/2021

16/02/2021



Responsabile di laboratorio - Dr Edoardo Alfinito

I risultati dell'analisi sono basati sul campione inviato ad Ambra Srl nelle condizioni ricevute. Ambra Srl garantisce che tutto il lavoro analitico è svolto in maniera professionale in accordo con gli standard di laboratorio applicabili utilizzando metodi validati dalla comunità scientifica. Questo Certificato non può essere riprodotto, se non completo, senza l'approvazione di Ambra srl

