

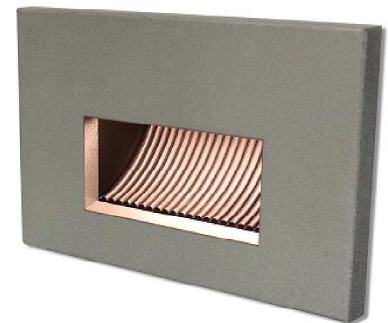
IES INDOOR REPORT
PHOTOMETRIC FILENAME : SPL-FT-123-35BK.IES

DESCRIPTION INFORMATION (From Photometric File)

IESNA:LM-63-2002
 [TEST] 3137
 [ECN] 3165
 [TESTLAB] Tempo LLC
 [ISSUEDATE] 6/7/2017 7:04:33 AM
 [MANUFAC] Tempo LLC
 [LUMCAT] SPL-FT-123-35BK
 [LUMINAIRE] Black aluminum housing and coverplate with frosted lens
 [LAMP] Four (4) white LEDs (3500K)
 [ELECTRICALS] 11.99 VDC, 0.24 A, 1.00 PF

CHARACTERISTICS

Lumens Per Lamp	N.A. (absolute)
Total Lamp Lumens	N.A. (absolute)
Luminaire Lumens	21
Total Luminaire Efficiency	N.A.
Luminaire Efficacy Rating (LER)	7
Total Luminaire Watts	2.85
Ballast Factor	1.00
CIE Type	Direct
Spacing Criterion (0-180)	0.02
Spacing Criterion (90-270)	N.A.
Spacing Criterion (Diagonal)	0.02
Basic Luminous Shape	Vertical Rectangle
Luminous Length (0-180)	0.00 ft
Luminous Width (90-270)	0.21 ft
Luminous Height	0.09 ft



LUMINANCE DATA (cd/sq.m)

Angle In Degrees	Average 0-Deg	Average 45-Deg	Average 90-Deg
45	0	6267	0
55	0	12654	0
65	0	9530	0
75	0	5595	0
85	0	2314	0

IES INDOOR REPORT
PHOTOMETRIC FILENAME : SPL-FT-123-35BK.IES

CANDELA TABULATION

	<u>0</u>	<u>5</u>	<u>10</u>	<u>15</u>	<u>20</u>	<u>25</u>	<u>30</u>	<u>35</u>	<u>40</u>	<u>45</u>
0.0	0.00	0.00	0.00	0.00	0.00	0.00	0.00	0.00	0.00	0.00
2.5	0.00	0.00	0.00	0.00	0.00	0.00	0.00	0.00	0.00	0.00
5.0	0.00	0.00	0.00	0.00	0.00	0.00	0.00	0.00	0.00	0.00
7.5	0.00	0.00	0.00	0.00	0.00	0.00	0.00	0.00	0.00	0.00
10.0	0.00	0.00	0.01	0.01	0.01	0.01	0.01	0.01	0.01	0.01
12.5	0.00	0.00	0.04	0.05	0.06	0.06	0.04	0.02	0.01	0.01
15.0	0.00	0.00	0.36	0.30	0.24	0.19	0.16	0.13	0.10	0.05
17.5	0.00	0.00	0.04	0.09	0.14	0.19	0.24	0.21	0.19	0.13
20.0	0.00	0.24	0.41	0.50	0.46	0.25	0.04	0.18	0.30	0.26
22.5	1.85	1.86	1.67	1.52	1.40	1.36	0.82	0.37	0.25	0.37
25.0	2.54	2.52	2.45	2.31	2.13	1.89	1.48	0.78	0.38	0.38
27.5	0.00	0.96	1.90	2.59	2.80	2.52	2.21	1.75	0.69	0.19
30.0	4.48	4.32	4.00	3.80	3.49	2.74	2.55	2.40	1.94	0.67
32.5	5.90	5.86	5.64	5.28	4.78	3.91	2.36	2.25	2.48	1.87
35.0	7.88	7.83	7.53	6.98	6.20	5.46	4.44	2.68	2.67	2.43
37.5	11.13	11.12	10.63	9.68	8.29	7.16	5.93	4.86	3.25	2.92
40.0	17.33	17.28	16.24	14.34	11.99	9.77	7.98	6.24	4.73	3.63
42.5	24.92	24.53	23.05	20.61	17.78	14.10	11.19	8.41	6.15	4.56
45.0	28.41	27.94	27.09	25.31	22.77	19.47	15.54	11.54	8.23	5.69
47.5	27.58	27.41	27.27	26.22	24.56	22.13	19.47	15.53	11.34	7.65
50.0	26.63	26.49	26.24	25.34	24.05	22.23	20.49	17.88	14.41	10.03
52.5	25.67	25.55	25.23	24.53	23.08	21.38	20.07	18.64	16.88	12.20
55.0	24.56	24.46	24.15	23.60	22.05	20.50	19.21	18.14	16.37	13.31
57.5	23.33	23.26	22.95	22.32	21.00	19.56	18.34	17.20	15.71	13.34
60.0	21.94	21.88	21.64	20.99	19.85	18.47	17.32	16.23	14.82	12.75
62.5	20.39	20.40	20.21	19.58	18.54	17.26	16.25	15.19	13.92	11.98
65.0	18.76	18.76	18.66	18.11	17.11	16.00	15.08	14.09	12.85	11.09
67.5	17.00	16.99	16.89	16.48	15.63	14.65	13.85	12.93	11.77	10.07
70.0	15.21	15.18	15.09	14.74	14.03	13.16	12.48	11.72	10.56	8.89
72.5	13.33	13.32	13.28	13.03	12.38	11.60	11.07	10.40	9.34	8.06
75.0	11.56	11.52	11.48	11.24	10.74	10.09	9.11	9.03	8.09	6.94
77.5	9.70	9.73	9.73	9.54	9.12	7.95	6.01	7.64	6.87	5.92
80.0	7.98	8.00	8.01	7.61	7.39	5.53	4.59	6.35	5.72	4.88
82.5	6.29	6.37	5.54	6.31	5.92	4.83	4.82	5.09	4.53	3.81
85.0	4.72	4.83	3.96	4.83	3.94	4.31	4.14	3.89	3.50	2.96
87.5	3.12	3.34	3.27	3.41	2.22	3.22	3.10	2.90	2.58	2.17
90.0	1.75	2.33	2.29	2.26	2.22	2.14	2.05	1.88	1.64	1.36
92.5	2.19	2.16	2.03	1.17	1.90	1.80	1.74	1.34	1.00	0.88
95.0	1.95	1.94	1.27	1.72	1.52	1.45	1.30	0.83	0.43	0.42
97.5	1.73	1.24	1.42	1.43	1.10	1.13	1.04	0.63	0.21	0.14
100.0	1.55	0.94	1.36	1.41	0.31	0.77	0.79	0.42	0.28	0.29
102.5	1.41	0.71	1.30	1.24	0.44	0.64	0.56	0.18	0.18	0.31
105.0	0.00	0.98	1.15	0.50	0.61	0.77	0.38	0.41	0.18	0.16
107.5	1.32	1.12	0.56	0.11	0.63	0.68	0.14	0.56	0.40	0.09
110.0	1.26	0.89	0.81	0.51	0.79	0.47	0.11	0.39	0.52	0.19
112.5	1.10	1.03	0.92	0.56	0.47	0.23	0.23	0.32	0.45	0.28
115.0	0.00	0.51	0.88	0.26	0.24	0.22	0.34	0.27	0.28	0.24
117.5	0.00	0.34	0.66	0.36	0.36	0.41	0.36	0.29	0.07	0.15
120.0	0.65	0.12	0.37	0.42	0.30	0.45	0.37	0.31	0.06	0.11
122.5	0.54	0.35	0.38	0.42	0.42	0.37	0.33	0.19	0.15	0.13
125.0	0.45	0.41	0.36	0.38	0.34	0.31	0.27	0.14	0.17	0.14
127.5	0.37	0.24	0.28	0.31	0.29	0.25	0.21	0.18	0.17	0.12
130.0	0.00	0.18	0.24	0.24	0.15	0.18	0.19	0.17	0.14	0.11
132.5	0.25	0.18	0.16	0.12	0.10	0.19	0.17	0.15	0.12	0.08

IES INDOOR REPORT
PHOTOMETRIC FILENAME : SPL-FT-123-35BK.IES

CANDELA TABULATION - (Cont.)

135.0	0.00	0.12	0.21	0.18	0.18	0.16	0.13	0.11	0.10	0.04
137.5	0.00	0.14	0.15	0.13	0.12	0.09	0.09	0.09	0.07	0.05
140.0	0.15	0.12	0.08	0.08	0.07	0.06	0.08	0.08	0.05	0.06
142.5	0.13	0.07	0.07	0.09	0.08	0.08	0.08	0.06	0.05	0.04
145.0	0.00	0.04	0.07	0.09	0.08	0.07	0.06	0.04	0.04	0.04
147.5	0.00	0.05	0.06	0.06	0.05	0.05	0.04	0.03	0.03	0.04
150.0	0.00	0.05	0.04	0.05	0.05	0.04	0.03	0.03	0.04	0.03
152.5	0.00	0.03	0.03	0.04	0.05	0.03	0.03	0.03	0.03	0.03
155.0	0.00	0.01	0.02	0.02	0.02	0.00	0.02	0.02	0.03	0.03
157.5	0.00	0.00	0.02	0.02	0.01	0.02	0.02	0.02	0.02	0.03
160.0	0.00	0.00	0.01	0.01	0.01	0.01	0.01	0.01	0.02	0.02
162.5	0.00	0.00	0.00	0.00	0.00	0.00	0.00	0.00	0.00	0.00
165.0	0.00	0.00	0.00	0.00	0.00	0.00	0.00	0.00	0.00	0.00
167.5	0.00	0.00	0.00	0.00	0.00	0.00	0.00	0.00	0.00	0.00
170.0	0.00	0.00	0.00	0.00	0.00	0.00	0.00	0.00	0.00	0.00
172.5	0.00	0.00	0.00	0.00	0.00	0.00	0.00	0.00	0.00	0.00
175.0	0.00	0.00	0.00	0.00	0.00	0.00	0.00	0.00	0.00	0.00
177.5	0.00	0.00	0.00	0.00	0.00	0.00	0.00	0.00	0.00	0.00
180.0	0.00	0.00	0.00	0.00	0.00	0.00	0.00	0.00	0.00	0.00

Vert. Angles **Horizontal Angles**

	<u>50</u>	<u>55</u>	<u>60</u>	<u>65</u>	<u>70</u>	<u>75</u>	<u>80</u>	<u>85</u>	<u>90</u>	<u>95</u>
0.0	0.00	0.00	0.00	0.00	0.00	0.00	0.00	0.00	0.00	0.00
2.5	0.00	0.00	0.00	0.00	0.00	0.00	0.00	0.00	0.00	0.00
5.0	0.00	0.00	0.00	0.00	0.00	0.00	0.00	0.00	0.00	0.00
7.5	0.00	0.00	0.00	0.00	0.00	0.00	0.00	0.00	0.00	0.00
10.0	0.01	0.01	0.01	0.01	0.01	0.02	0.01	0.01	0.00	0.00
12.5	0.02	0.02	0.01	0.01	0.01	0.01	0.01	0.01	0.00	0.00
15.0	0.01	0.02	0.02	0.01	0.01	0.01	0.01	0.01	0.00	0.00
17.5	0.07	0.02	0.02	0.01	0.01	0.01	0.01	0.01	0.00	0.00
20.0	0.15	0.07	0.02	0.02	0.01	0.02	0.01	0.01	0.00	0.00
22.5	0.34	0.13	0.05	0.02	0.01	0.01	0.01	0.01	0.00	0.00
25.0	0.48	0.34	0.12	0.03	0.01	0.01	0.01	0.01	0.00	0.00
27.5	0.54	0.46	0.25	0.10	0.01	0.01	0.01	0.01	0.00	0.00
30.0	0.46	0.62	0.33	0.20	0.00	0.01	0.01	0.02	0.00	0.00
32.5	0.56	0.79	0.45	0.28	0.08	0.01	0.01	0.01	0.00	0.00
35.0	1.52	0.78	0.72	0.34	0.18	0.03	0.01	0.01	0.00	0.00
37.5	2.22	0.96	0.81	0.46	0.27	0.06	0.01	0.01	0.00	0.00
40.0	2.70	1.65	0.73	0.59	0.35	0.10	0.01	0.01	0.00	0.00
42.5	3.28	2.28	0.75	0.59	0.46	0.12	0.02	0.01	0.00	0.00
45.0	3.94	2.71	1.26	0.55	0.49	0.15	0.02	0.01	0.00	0.00
47.5	4.87	3.22	1.91	0.73	0.49	0.19	0.03	0.01	0.00	0.00
50.0	6.34	4.03	2.41	1.07	0.45	0.25	0.03	0.01	0.00	0.00
52.5	8.14	5.01	2.88	1.52	0.46	0.30	0.03	0.01	0.00	0.00
55.0	9.87	6.29	3.39	1.84	0.55	0.31	0.05	0.01	0.00	0.00
57.5	11.10	7.26	3.98	2.10	0.60	0.30	0.08	0.02	0.00	0.00
60.0	10.75	7.80	4.63	2.39	0.62	0.31	0.11	0.02	0.00	0.00
62.5	10.22	7.93	5.22	2.68	0.68	0.36	0.13	0.02	0.00	0.00
65.0	9.45	7.71	5.28	2.62	0.80	0.36	0.13	0.01	0.00	0.00
67.5	8.60	7.07	4.95	2.58	0.87	0.33	0.13	0.02	0.00	0.00
70.0	7.73	6.33	4.46	2.45	0.90	0.27	0.13	0.01	0.00	0.00
72.5	6.62	5.52	3.89	2.25	0.88	0.23	0.12	0.01	0.00	0.00
75.0	5.20	4.78	3.40	1.99	0.81	0.23	0.11	0.02	0.00	0.00
77.5	4.30	4.05	2.87	1.67	0.71	0.24	0.10	0.01	0.00	0.00
80.0	3.67	3.28	2.30	1.31	0.59	0.25	0.08	0.01	0.00	0.00

IES INDOOR REPORT
PHOTOMETRIC FILENAME : SPL-FT-123-35BK.IES

CANDELA TABULATION - (Cont.)

82.5	3.20	2.55	1.80	1.03	0.47	0.22	0.08	0.01	0.00	0.00
85.0	2.40	1.99	1.40	0.80	0.34	0.18	0.07	0.01	0.00	0.00
87.5	1.59	1.41	0.98	0.56	0.20	0.12	0.06	0.01	0.00	0.00
90.0	0.76	0.81	0.55	0.31	0.05	0.07	0.05	0.01	0.00	0.00
92.5	0.68	0.62	0.45	0.28	0.04	0.06	0.04	0.01	0.00	0.00
95.0	0.57	0.42	0.34	0.23	0.03	0.06	0.04	0.02	0.00	0.00
97.5	0.43	0.25	0.22	0.19	0.01	0.05	0.04	0.02	0.00	0.00
100.0	0.27	0.21	0.15	0.15	0.00	0.05	0.03	0.02	0.00	0.00
102.5	0.16	0.20	0.12	0.13	0.01	0.04	0.02	0.02	0.00	0.00
105.0	0.13	0.15	0.11	0.10	0.02	0.03	0.02	0.01	0.00	0.00
107.5	0.18	0.09	0.12	0.06	0.02	0.02	0.01	0.01	0.00	0.00
110.0	0.18	0.07	0.10	0.04	0.03	0.02	0.01	0.01	0.00	0.00
112.5	0.15	0.11	0.08	0.03	0.02	0.02	0.01	0.01	0.00	0.00
115.0	0.12	0.11	0.06	0.04	0.01	0.02	0.02	0.01	0.00	0.00
117.5	0.13	0.08	0.04	0.05	0.00	0.02	0.02	0.01	0.00	0.00
120.0	0.10	0.06	0.04	0.03	0.00	0.02	0.02	0.01	0.00	0.00
122.5	0.03	0.07	0.05	0.02	0.01	0.02	0.02	0.01	0.00	0.00
125.0	0.03	0.08	0.06	0.02	0.01	0.02	0.01	0.01	0.00	0.00
127.5	0.05	0.07	0.05	0.01	0.02	0.02	0.01	0.01	0.00	0.00
130.0	0.05	0.05	0.05	0.02	0.02	0.02	0.01	0.01	0.00	0.00
132.5	0.04	0.04	0.04	0.03	0.02	0.01	0.01	0.01	0.00	0.00
135.0	0.04	0.03	0.04	0.03	0.02	0.02	0.01	0.01	0.00	0.00
137.5	0.04	0.04	0.04	0.03	0.02	0.02	0.02	0.01	0.00	0.00
140.0	0.04	0.04	0.03	0.03	0.02	0.02	0.02	0.01	0.00	0.00
142.5	0.04	0.04	0.03	0.02	0.01	0.02	0.01	0.01	0.00	0.00
145.0	0.04	0.04	0.03	0.02	0.02	0.02	0.01	0.01	0.00	0.00
147.5	0.04	0.03	0.02	0.02	0.02	0.02	0.01	0.01	0.00	0.00
150.0	0.03	0.03	0.02	0.02	0.01	0.02	0.01	0.02	0.00	0.00
152.5	0.03	0.03	0.01	0.01	0.01	0.01	0.01	0.02	0.00	0.00
155.0	0.03	0.02	0.01	0.01	0.01	0.01	0.01	0.01	0.00	0.00
157.5	0.02	0.01	0.01	0.01	0.00	0.01	0.01	0.01	0.00	0.00
160.0	0.01	0.01	0.01	0.01	0.00	0.01	0.01	0.01	0.00	0.00
162.5	0.00	0.00	0.00	0.00	0.00	0.00	0.00	0.00	0.00	0.00
165.0	0.00	0.00	0.00	0.00	0.00	0.00	0.00	0.00	0.00	0.00
167.5	0.00	0.00	0.00	0.00	0.00	0.00	0.00	0.00	0.00	0.00
170.0	0.00	0.00	0.00	0.00	0.00	0.00	0.00	0.00	0.00	0.00
172.5	0.00	0.00	0.00	0.00	0.00	0.00	0.00	0.00	0.00	0.00
175.0	0.00	0.00	0.00	0.00	0.00	0.00	0.00	0.00	0.00	0.00
177.5	0.00	0.00	0.00	0.00	0.00	0.00	0.00	0.00	0.00	0.00
180.0	0.00	0.00	0.00	0.00	0.00	0.00	0.00	0.00	0.00	0.00

Vert. Horizontal Angles
Angles

	<u>100</u>	<u>105</u>	<u>110</u>	<u>115</u>	<u>120</u>	<u>125</u>	<u>130</u>	<u>135</u>	<u>140</u>	<u>145</u>
0.0	0.00	0.00	0.00	0.00	0.00	0.00	0.00	0.00	0.00	0.00
2.5	0.00	0.00	0.00	0.00	0.00	0.00	0.00	0.00	0.00	0.00
5.0	0.00	0.00	0.00	0.00	0.00	0.00	0.00	0.00	0.00	0.00
7.5	0.00	0.00	0.00	0.00	0.00	0.00	0.00	0.00	0.00	0.00
10.0	0.00	0.00	0.00	0.00	0.00	0.00	0.00	0.00	0.00	0.00
12.5	0.00	0.00	0.00	0.00	0.00	0.00	0.00	0.00	0.00	0.00
15.0	0.00	0.00	0.00	0.00	0.00	0.00	0.00	0.00	0.00	0.00
17.5	0.00	0.00	0.00	0.00	0.00	0.00	0.00	0.00	0.00	0.00
20.0	0.00	0.00	0.00	0.00	0.00	0.00	0.00	0.00	0.00	0.00
22.5	0.00	0.00	0.00	0.00	0.00	0.00	0.00	0.00	0.00	0.00
25.0	0.00	0.00	0.00	0.00	0.00	0.00	0.00	0.00	0.00	0.00
27.5	0.00	0.00	0.00	0.00	0.00	0.00	0.00	0.00	0.00	0.00

IES INDOOR REPORT
PHOTOMETRIC FILENAME : SPL-FT-123-35BK.IES

CANDELA TABULATION - (Cont.)

30.0	0.00	0.00	0.00	0.00	0.00	0.00	0.00	0.00	0.00	0.00
32.5	0.00	0.00	0.00	0.00	0.00	0.00	0.00	0.00	0.00	0.00
35.0	0.00	0.00	0.00	0.00	0.00	0.00	0.00	0.00	0.00	0.00
37.5	0.00	0.00	0.00	0.00	0.00	0.00	0.00	0.00	0.00	0.00
40.0	0.00	0.00	0.00	0.00	0.00	0.00	0.00	0.00	0.00	0.00
42.5	0.00	0.00	0.00	0.00	0.00	0.00	0.00	0.00	0.00	0.00
45.0	0.00	0.00	0.00	0.00	0.00	0.00	0.00	0.00	0.00	0.00
47.5	0.00	0.00	0.00	0.00	0.00	0.00	0.00	0.00	0.00	0.00
50.0	0.00	0.00	0.00	0.00	0.00	0.00	0.00	0.00	0.00	0.00
52.5	0.00	0.00	0.00	0.00	0.00	0.00	0.00	0.00	0.00	0.00
55.0	0.00	0.00	0.00	0.00	0.00	0.00	0.00	0.00	0.00	0.00
57.5	0.00	0.00	0.00	0.00	0.00	0.00	0.00	0.00	0.00	0.00
60.0	0.00	0.00	0.00	0.00	0.00	0.00	0.00	0.00	0.00	0.00
62.5	0.00	0.00	0.00	0.00	0.00	0.00	0.00	0.00	0.00	0.00
65.0	0.00	0.00	0.00	0.00	0.00	0.00	0.00	0.00	0.00	0.00
67.5	0.00	0.00	0.00	0.00	0.00	0.00	0.00	0.00	0.00	0.00
70.0	0.00	0.00	0.00	0.00	0.00	0.00	0.00	0.00	0.00	0.00
72.5	0.00	0.00	0.00	0.00	0.00	0.00	0.00	0.00	0.00	0.00
75.0	0.00	0.00	0.00	0.00	0.00	0.00	0.00	0.00	0.00	0.00
77.5	0.00	0.00	0.00	0.00	0.00	0.00	0.00	0.00	0.00	0.00
80.0	0.00	0.00	0.00	0.00	0.00	0.00	0.00	0.00	0.00	0.00
82.5	0.00	0.00	0.00	0.00	0.00	0.00	0.00	0.00	0.00	0.00
85.0	0.00	0.00	0.00	0.00	0.00	0.00	0.00	0.00	0.00	0.00
87.5	0.00	0.00	0.00	0.00	0.00	0.00	0.00	0.00	0.00	0.00
90.0	0.00	0.00	0.00	0.00	0.00	0.00	0.00	0.00	0.00	0.00
92.5	0.00	0.00	0.00	0.00	0.00	0.00	0.00	0.00	0.00	0.00
95.0	0.00	0.00	0.00	0.00	0.00	0.00	0.00	0.00	0.00	0.00
97.5	0.00	0.00	0.00	0.00	0.00	0.00	0.00	0.00	0.00	0.00
100.0	0.00	0.00	0.00	0.00	0.00	0.00	0.00	0.00	0.00	0.00
102.5	0.00	0.00	0.00	0.00	0.00	0.00	0.00	0.00	0.00	0.00
105.0	0.00	0.00	0.00	0.00	0.00	0.00	0.00	0.00	0.00	0.00
107.5	0.00	0.00	0.00	0.00	0.00	0.00	0.00	0.00	0.00	0.00
110.0	0.00	0.00	0.00	0.00	0.00	0.00	0.00	0.00	0.00	0.00
112.5	0.00	0.00	0.00	0.00	0.00	0.00	0.00	0.00	0.00	0.00
115.0	0.00	0.00	0.00	0.00	0.00	0.00	0.00	0.00	0.00	0.00
117.5	0.00	0.00	0.00	0.00	0.00	0.00	0.00	0.00	0.00	0.00
120.0	0.00	0.00	0.00	0.00	0.00	0.00	0.00	0.00	0.00	0.00
122.5	0.00	0.00	0.00	0.00	0.00	0.00	0.00	0.00	0.00	0.00
125.0	0.00	0.00	0.00	0.00	0.00	0.00	0.00	0.00	0.00	0.00
127.5	0.00	0.00	0.00	0.00	0.00	0.00	0.00	0.00	0.00	0.00
130.0	0.00	0.00	0.00	0.00	0.00	0.00	0.00	0.00	0.00	0.00
132.5	0.00	0.00	0.00	0.00	0.00	0.00	0.00	0.00	0.00	0.00
135.0	0.00	0.00	0.00	0.00	0.00	0.00	0.00	0.00	0.00	0.00
137.5	0.00	0.00	0.00	0.00	0.00	0.00	0.00	0.00	0.00	0.00
140.0	0.00	0.00	0.00	0.00	0.00	0.00	0.00	0.00	0.00	0.00
142.5	0.00	0.00	0.00	0.00	0.00	0.00	0.00	0.00	0.00	0.00
145.0	0.00	0.00	0.00	0.00	0.00	0.00	0.00	0.00	0.00	0.00
147.5	0.00	0.00	0.00	0.00	0.00	0.00	0.00	0.00	0.00	0.00
150.0	0.00	0.00	0.00	0.00	0.00	0.00	0.00	0.00	0.00	0.00
152.5	0.00	0.00	0.00	0.00	0.00	0.00	0.00	0.00	0.00	0.00
155.0	0.00	0.00	0.00	0.00	0.00	0.00	0.00	0.00	0.00	0.00
157.5	0.00	0.00	0.00	0.00	0.00	0.00	0.00	0.00	0.00	0.00
160.0	0.00	0.00	0.00	0.00	0.00	0.00	0.00	0.00	0.00	0.00
162.5	0.00	0.00	0.00	0.00	0.00	0.00	0.00	0.00	0.00	0.00
165.0	0.00	0.00	0.00	0.00	0.00	0.00	0.00	0.00	0.00	0.00
167.5	0.00	0.00	0.00	0.00	0.00	0.00	0.00	0.00	0.00	0.00

IES INDOOR REPORT
PHOTOMETRIC FILENAME : SPL-FT-123-35BK.IES

CANDELA TABULATION - (Cont.)

170.0	0.00	0.00	0.00	0.00	0.00	0.00	0.00	0.00	0.00	0.00
172.5	0.00	0.00	0.00	0.00	0.00	0.00	0.00	0.00	0.00	0.00
175.0	0.00	0.00	0.00	0.00	0.00	0.00	0.00	0.00	0.00	0.00
177.5	0.00	0.00	0.00	0.00	0.00	0.00	0.00	0.00	0.00	0.00
180.0	0.00	0.00	0.00	0.00	0.00	0.00	0.00	0.00	0.00	0.00

Vert. Angles **Horizontal Angles**

	<u>150</u>	<u>155</u>	<u>160</u>	<u>165</u>	<u>170</u>	<u>175</u>	<u>180</u>
0.0	0.00	0.00	0.00	0.00	0.00	0.00	0.00
2.5	0.00	0.00	0.00	0.00	0.00	0.00	0.00
5.0	0.00	0.00	0.00	0.00	0.00	0.00	0.00
7.5	0.00	0.00	0.00	0.00	0.00	0.00	0.00
10.0	0.00	0.00	0.00	0.00	0.00	0.00	0.00
12.5	0.00	0.00	0.00	0.00	0.00	0.00	0.00
15.0	0.00	0.00	0.00	0.00	0.00	0.00	0.00
17.5	0.00	0.00	0.00	0.00	0.00	0.00	0.00
20.0	0.00	0.00	0.00	0.00	0.00	0.00	0.00
22.5	0.00	0.00	0.00	0.00	0.00	0.00	0.00
25.0	0.00	0.00	0.00	0.00	0.00	0.00	0.00
27.5	0.00	0.00	0.00	0.00	0.00	0.00	0.00
30.0	0.00	0.00	0.00	0.00	0.00	0.00	0.00
32.5	0.00	0.00	0.00	0.00	0.00	0.00	0.00
35.0	0.00	0.00	0.00	0.00	0.00	0.00	0.00
37.5	0.00	0.00	0.00	0.00	0.00	0.00	0.00
40.0	0.00	0.00	0.00	0.00	0.00	0.00	0.00
42.5	0.00	0.00	0.00	0.00	0.00	0.00	0.00
45.0	0.00	0.00	0.00	0.00	0.00	0.00	0.00
47.5	0.00	0.00	0.00	0.00	0.00	0.00	0.00
50.0	0.00	0.00	0.00	0.00	0.00	0.00	0.00
52.5	0.00	0.00	0.00	0.00	0.00	0.00	0.00
55.0	0.00	0.00	0.00	0.00	0.00	0.00	0.00
57.5	0.00	0.00	0.00	0.00	0.00	0.00	0.00
60.0	0.00	0.00	0.00	0.00	0.00	0.00	0.00
62.5	0.00	0.00	0.00	0.00	0.00	0.00	0.00
65.0	0.00	0.00	0.00	0.00	0.00	0.00	0.00
67.5	0.00	0.00	0.00	0.00	0.00	0.00	0.00
70.0	0.00	0.00	0.00	0.00	0.00	0.00	0.00
72.5	0.00	0.00	0.00	0.00	0.00	0.00	0.00
75.0	0.00	0.00	0.00	0.00	0.00	0.00	0.00
77.5	0.00	0.00	0.00	0.00	0.00	0.00	0.00
80.0	0.00	0.00	0.00	0.00	0.00	0.00	0.00
82.5	0.00	0.00	0.00	0.00	0.00	0.00	0.00
85.0	0.00	0.00	0.00	0.00	0.00	0.00	0.00
87.5	0.00	0.00	0.00	0.00	0.00	0.00	0.00
90.0	0.00	0.00	0.00	0.00	0.00	0.00	0.00
92.5	0.00	0.00	0.00	0.00	0.00	0.00	0.00
95.0	0.00	0.00	0.00	0.00	0.00	0.00	0.00
97.5	0.00	0.00	0.00	0.00	0.00	0.00	0.00
100.0	0.00	0.00	0.00	0.00	0.00	0.00	0.00
102.5	0.00	0.00	0.00	0.00	0.00	0.00	0.00
105.0	0.00	0.00	0.00	0.00	0.00	0.00	0.00
107.5	0.00	0.00	0.00	0.00	0.00	0.00	0.00
110.0	0.00	0.00	0.00	0.00	0.00	0.00	0.00
112.5	0.00	0.00	0.00	0.00	0.00	0.00	0.00
115.0	0.00	0.00	0.00	0.00	0.00	0.00	0.00

IES INDOOR REPORT
PHOTOMETRIC FILENAME : SPL-FT-123-35BK.IES

CANDELA TABULATION - (Cont.)

117.5	0.00	0.00	0.00	0.00	0.00	0.00	0.00
120.0	0.00	0.00	0.00	0.00	0.00	0.00	0.00
122.5	0.00	0.00	0.00	0.00	0.00	0.00	0.00
125.0	0.00	0.00	0.00	0.00	0.00	0.00	0.00
127.5	0.00	0.00	0.00	0.00	0.00	0.00	0.00
130.0	0.00	0.00	0.00	0.00	0.00	0.00	0.00
132.5	0.00	0.00	0.00	0.00	0.00	0.00	0.00
135.0	0.00	0.00	0.00	0.00	0.00	0.00	0.00
137.5	0.00	0.00	0.00	0.00	0.00	0.00	0.00
140.0	0.00	0.00	0.00	0.00	0.00	0.00	0.00
142.5	0.00	0.00	0.00	0.00	0.00	0.00	0.00
145.0	0.00	0.00	0.00	0.00	0.00	0.00	0.00
147.5	0.00	0.00	0.00	0.00	0.00	0.00	0.00
150.0	0.00	0.00	0.00	0.00	0.00	0.00	0.00
152.5	0.00	0.00	0.00	0.00	0.00	0.00	0.00
155.0	0.00	0.00	0.00	0.00	0.00	0.00	0.00
157.5	0.00	0.00	0.00	0.00	0.00	0.00	0.00
160.0	0.00	0.00	0.00	0.00	0.00	0.00	0.00
162.5	0.00	0.00	0.00	0.00	0.00	0.00	0.00
165.0	0.00	0.00	0.00	0.00	0.00	0.00	0.00
167.5	0.00	0.00	0.00	0.00	0.00	0.00	0.00
170.0	0.00	0.00	0.00	0.00	0.00	0.00	0.00
172.5	0.00	0.00	0.00	0.00	0.00	0.00	0.00
175.0	0.00	0.00	0.00	0.00	0.00	0.00	0.00
177.5	0.00	0.00	0.00	0.00	0.00	0.00	0.00
180.0	0.00	0.00	0.00	0.00	0.00	0.00	0.00

IES INDOOR REPORT
PHOTOMETRIC FILENAME : SPL-FT-123-35BK.IES

ZONAL LUMEN SUMMARY

Zone	Lumens	%Lamp	%Fixt
0-20	0.01	N.A.	0.00
0-30	0.22	N.A.	1.10
0-40	1.27	N.A.	6.10
0-60	10.41	N.A.	50.20
0-80	18.48	N.A.	89.10
0-90	19.89	N.A.	95.90
10-90	19.89	N.A.	95.90
20-40	1.26	N.A.	6.10
20-50	5.08	N.A.	24.50
40-70	13.99	N.A.	67.50
60-80	8.07	N.A.	38.90
70-80	3.23	N.A.	15.60
80-90	1.41	N.A.	6.80
90-110	0.61	N.A.	2.90
90-120	0.73	N.A.	3.50
90-130	0.80	N.A.	3.90
90-150	0.84	N.A.	4.10
90-180	0.85	N.A.	4.10
110-180	0.23	N.A.	1.10
0-180	20.74	N.A.	100.00

Total Luminaire Efficiency = N.A.%

ZONAL LUMEN SUMMARY

Zone	Lumens
0-10	0.00
10-20	0.01
20-30	0.20
30-40	1.05
40-50	3.82
50-60	5.32
60-70	4.84
70-80	3.23
80-90	1.41
90-100	0.43
100-110	0.18
110-120	0.12
120-130	0.07
130-140	0.03
140-150	0.01
150-160	0.00
160-170	0.00
170-180	0.00

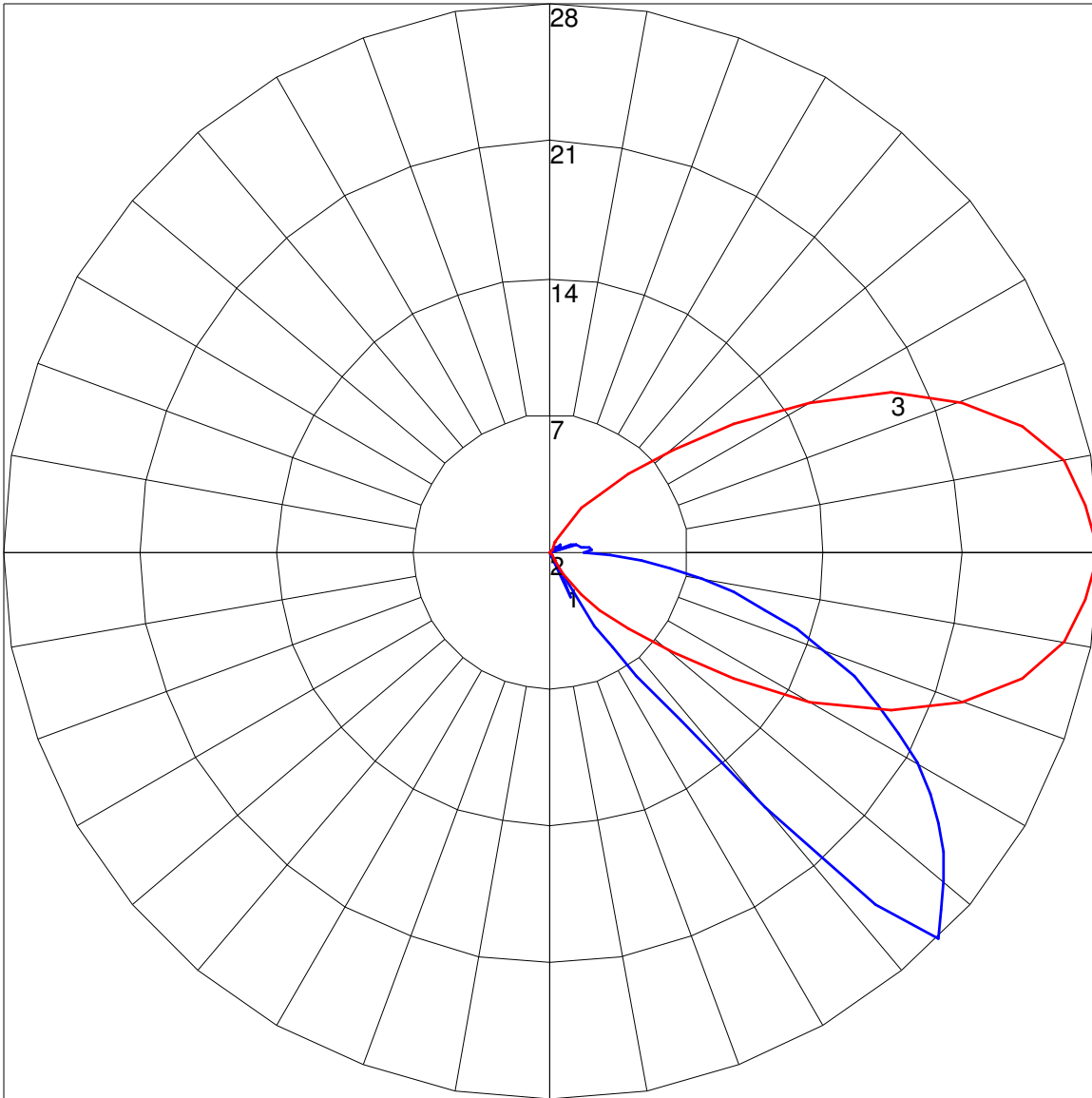
IES INDOOR REPORT
PHOTOMETRIC FILENAME : SPL-FT-123-35BK.IES

COEFFICIENTS OF UTILIZATION - ZONAL CAVITY METHOD

Effective Floor Cavity Reflectance 0.20

RC	80				70				50			30			10			0	
	RW	70	50	30	10	70	50	30	10	50	30	10	50	30	10	50	30		10
0	117	117	117	117	117	113	113	113	113	107	107	107	102	102	102	97	97	97	95
1	101	94	88	82	98	91	86	80	86	81	77	81	77	74	77	74	71	68	68
2	88	76	67	59	84	74	65	58	69	62	56	65	59	54	62	56	52	49	49
3	77	63	52	43	74	61	51	42	57	48	41	53	46	40	50	44	38	35	35
4	68	53	41	32	65	51	40	32	48	38	31	44	36	30	42	35	29	26	26
5	61	45	33	25	58	43	32	24	40	31	24	38	29	23	35	28	22	19	19
6	55	38	27	19	52	37	27	19	35	25	18	32	24	18	30	23	17	15	15
7	50	33	23	15	48	32	22	15	30	21	15	28	20	14	27	19	14	11	11
8	46	30	19	12	44	29	19	12	27	18	12	25	17	11	23	16	11	9	9
9	42	26	17	10	40	25	16	10	24	15	10	22	15	9	21	14	9	7	7
10	39	24	14	8	37	23	14	8	22	14	8	20	13	8	19	12	7	5	5

POLAR GRAPH



Maximum Candela = 28.41 Located At Horizontal Angle = 0, Vertical Angle = 45

1 - Vertical Plane Through Horizontal Angles (0 - 180) (Through Max. Cd.)

2 - Vertical Plane Through Horizontal Angles (90 - 270)

3 - Horizontal Cone Through Vertical Angle (45) (Through Max. Cd.)