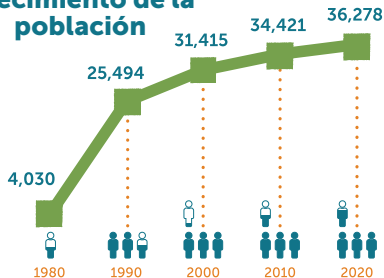


## Crecimiento de la población



Source: Department of Finance, 1980-2020

Cuando Moorpark se convirtió en ciudad en 1983, solo había 4,030 residentes. Nuestra comunidad ha crecido y se ha transformado dramáticamente desde ese momento y 36,278 personas ahora llaman Moorpark su hogar.

¿Cómo será nuestra comunidad en 2050? ¿Cómo será nuestra economía local? ¿Dónde vivirá y trabajará la gente? ¿Dónde nos reuniremos y compraremos? ¿Cómo llegaremos de un lugar a otro? estamos empezando a planificar.



¡Únase con nosotros para una conversación comunitaria sobre el futuro de Moorpark y ayúdenos a planificar!

# Taller de visión comunitaria

19 de noviembre de 2020

6:00-8:00 PM



[www.MoorparkGeneralPlan.com](http://www.MoorparkGeneralPlan.com)